



# Informe Anual 2019



*Vista del Ciclo Combinado, Punta del Tigre B.*



## **1. Resumen y resultados destacados**

Se informa en este documento la actividad del Mercado Mayorista de Energía Eléctrica (MMEE) durante el año 2019, a través de sus principales variables y comparando lo sucedido con el desempeño de los últimos años.

Se presenta la evolución de la demanda nacional en energía y potencia y la composición de la generación por fuente en el transcurso del año.

En cuanto a la comercialización de la generación nacional, se muestran los valores de energía comercializadas por mes por parte de los Participantes del MMEE tanto en el Mercado Spot, como en el Mercado de Contratos a Término. También se presentan los resultados del comercio internacional de energía eléctrica.

Se anexan los valores de la generación hidroeléctrica en lo que refiere a evolución de cotas, aportes y erogados y el precio spot medio semanal para el año.

Como hechos significativos, se destacan:

- La demanda del año 2019, 11.023 GWh, fue un 1.08% inferior a la del año 2018. Esto podría explicarse por las temperaturas mínimas medias semanales de invierno y las temperaturas máximas medias semanales de verano las cuales fueron superiores e inferiores respectivamente a las del año 2018, como se muestra en el Gráfico 2. El pico máximo de demanda fue 2121 MW, en el mes de enero.
- Aportes hidrológicos anuales: en el año 2019 la energía hidráulica correspondiente al total de centrales hidráulicas del sistema, estuvo situada en la zona de hidrología húmeda del histórico registrado, con excelentes aportes.
- En lo que refiere a intercambios, Uruguay siguió siendo un país netamente exportador de energía.

### **Observaciones:**

- **La semana de energía eléctrica transcurre de sábado a viernes.**



# ADMINISTRACIÓN DEL MERCADO ELÉCTRICO

## 2. Potencia instalada en el Sistema Interconectado Nacional (SIN).

En la Tabla 1 se muestra la potencia puesta a disposición por cada agente al cierre del año 2019.

**Tabla 1: Potencia instalada por los Agentes del MMEE<sup>1</sup>**

PARTICIPANTE	FUENTE	POTENCIA INSTALADA HABILITADA (MW)	POTENCIA AUTORIZADA A INYECTAR EN LA RED (MW)	CONTRATOS (MW)	SPOT (MW)
AGROLAND S.A.	EDOLICA	0,45	0,25	0,25	0
AGUA LEGUAS S.A. PERALTA I	EDOLICA	58,75	50	50	0
AGUA LEGUAS S.A. PERALTA II	EDOLICA	58,75	50	50	0
ALTO CIELO S.A.	SOLAR FOTOVOLTAICA	20	20 MWp	20	0
ALUR S.A.	BIOMASA	10	6	4	2
AREAFIN S.A. (PARQUE EOLICO VALENTINES)	EDOLICA	70	70 MW	70	0
ASTIDEY S.A. (TALAS DEL MACIEL I)	EDOLICA	50	50MW	50	0
BIOENER S.A.	BIOMASA	12	11,5	9	2,5
CADONAL S.A. (TALAS DEL MACIEL II)	EDOLICA	50	50 MW	50	0
CASALCO S.A.	SOLAR FOTOVOLTAICA	1,76	1,75	1,75	0
CELULOSA Y ENERGIA PUNTA PEREIRA S.A.	BIOMASA	180	100	80/100	20/0
CERNERAL S.A.	SOLAR FOTOVOLTAICA	1	1	1	0
COLIDIM S.A.	SOLAR FOTOVOLTAICA	50	50 MW	50	0
CORPORACION FRIGORIFICA DEL URUGUAY S.A.	EDOLICA	1,8	1,8	1,8	0
CTMSG Delegación Uruguay	HIDRAULICA	945	945	945	0
DICANO S.A.	SOLAR FOTOVOLTAICA	11,25	11,25 MW	11,25	0
ENGRAW S.A.	EDOLICA	3,6	3,6 MW	0	3,6
ESTRELLADA S.A. (MELOWIND)	EDOLICA	50	50MW	50	0
FENIMA S.A.	SOLAR FOTOVOLTAICA	9,5	9,5 MW	9,5	0
FENIROL S.A. - ERT	BIOMASA	10	10 MW	8,8	1,2
FIDEICOMISO 4620/2015 S.A.(P. E. PAMPA)	EDOLICA	141,6	141,6 MW	141,6	0
FIDEICOMISO FINANCIERO ARIAS	EDOLICA	70	70	70	0
FIDUCIARIA POSADAS & VECINO S.A. (P. E. SOLIS DE MATAJOJO)	EDOLICA	10	10 MW	0	10
FINGANO S.A. (P. E. CARAPE, I)	EDOLICA	51	50	50	0
GALOFER S.A.	BIOMASA	14	12,5	10	2,5
GENERACION EOLICA MINAS S.A.	EDOLICA	42	42	42	0
GIACOTE S.A. "MENAFRA SOLAR"	SOLAR FOTOVOLTAICA	20	20 MW	20	0
GIACOTE S.A. "SOLAR ARAPEY"	SOLAR FOTOVOLTAICA	10	10 MW	10	0
GILPYN S.A. (antes ACConstructora S.A.)	SOLAR FOTOVOLTAICA	1	1	1	0
GLYMONT S.A.	EDOLICA	49,5	49,5	49,5	0
IKEROL S.A. (18 DE JULIO)	EDOLICA	10	10 MW	0	10
IWERYL S.A. (P. E. JULIETA)	EDOLICA	3,6	3,6 MW	0	3,6
JACINTA SOLAR FARM S.R.L.	SOLAR FOTOVOLTAICA	50	50 MWp	50	0
JOLIPARK S.A.	SOLAR FOTOVOLTAICA	16	16 MW	16	0
KENTLUX S.A.	EDOLICA	17,2	17,2 MW	17,2	0
LADANER S.A.	EDOLICA	50	50	50	0
LANAS TRINIDAD S.A.	BIOMASA	0,6	0,6 MW	0,6	0
LAS ROSAS - I.M.MALDONADO	BIOMASA/RELLENO SANITARIO	1,2	1,2 MW	1,2	0
LAVADERO DE LANAS BLENGIO S.A.	EDOLICA	1,8	0,9	0	0,9
LIDERDAT S.A.	BIOMASA	5	4,85	0	4,85
LUZ DE LOMA S.A.	EDOLICA	20	20 MW	18,6	1,4
LUZ DE MAR S.A.	EDOLICA	18	18 MW	18	0
LUZ DEL RIO S.A.	EDOLICA	50	50 MW	50	0
MARYSTAY S.A.	EDOLICA	2	2,5	2,5	0
NATELU S.A.	SOLAR FOTOVOLTAICA	9,5	9,5 MW	9,5	0
NUEVO MANANTIAL S.A.	EDOLICA	18,05	11,8	4	7,8
PALMATR S.A. (CUCHILLA DEL PERALTA I)	EDOLICA	50	50 MW	50	0
PARQUE EOLICO KIYU (EX COBRA INGENIERIA S.A.)	EDOLICA	49,2	48,6	48,6	0
PETILCORAN S.A.	SOLAR FOTOVOLTAICA	9,5	9,5 MW	9,5	0
POLESINE S.A. (PARQUE EOLICO FLORIDA I)	EDOLICA	50	50 MW	50	0
PONLAR S.A.	BIOMASA	7,5	7	3,5	3,5
R DEL ESTE S.A.	EDOLICA	50	50 MW	50	0
R DEL SUR S.A. (PARQUE EOLICO MALDONADO)	EDOLICA	50	50 MW	50	0
RADITON S.A.	SOLAR FOTOVOLTAICA	8	8 MW	8	0
REPUBLICA ADMINISTRADORA DE FONDOS DE INVERSIÓN S.A. (VEN)	EDOLICA	9	9MW	0	9
ROJAR S.A. (PARQUE EOLICO ARTILLEROS)	EDOLICA	65,1	65,1 MW	65,1	0
TOGELY (PARQUE EOLICO ROSARIO)	EDOLICA	9	9 MW	0	9
TOGELY COMPANY S.A. (PARQUE EOLICO LIBERTAD)	EDOLICA	7,7	7,7	0	7,7
TOGELY COMPANY S.A. (PARQUE MARIA LUZ)	EDOLICA	9,75	9,75	0	9,75
TOGELY COMPANY S.A. (PARQUE VILLA RODRIGUEZ)	EDOLICA	10	10 MW	0	10
UPM S.A.	BIOMASA	161	40	40	0
URUPLY S.A.	BIOMASA	12	5	5	0
UTE	HIDRAULICA, TERMICA, EDOLICA	1753,43	1753,43	1753,43	0
VENGANO S.A. (P. E. CARAPE, II)	EDOLICA	40	40	40	0
VIENTOS DE PASTORALES S.A.	EDOLICA	52,8	49,2	49,2	0
VINGANO S.A.	SOLAR FOTOVOLTAICA	1	1	1	0
YARNEL S.A.	SOLAR FOTOVOLTAICA	9,5	9,5 MW	9,5	0
ZENDALEATHER S.A.	GAS	3,72	3,2	0	3,2

<sup>1</sup> Potencia Instalada Habilitada es la potencia que se autoriza a conectar a la red.



En el año 2019 finalizaron las pruebas del Ciclo Combinado (central Punta del Tigre B) y, habiendo cumplido con todos los requisitos técnicos definidos en el RMMEE, dicha central pasó a integrar el mercado mayorista de electricidad.

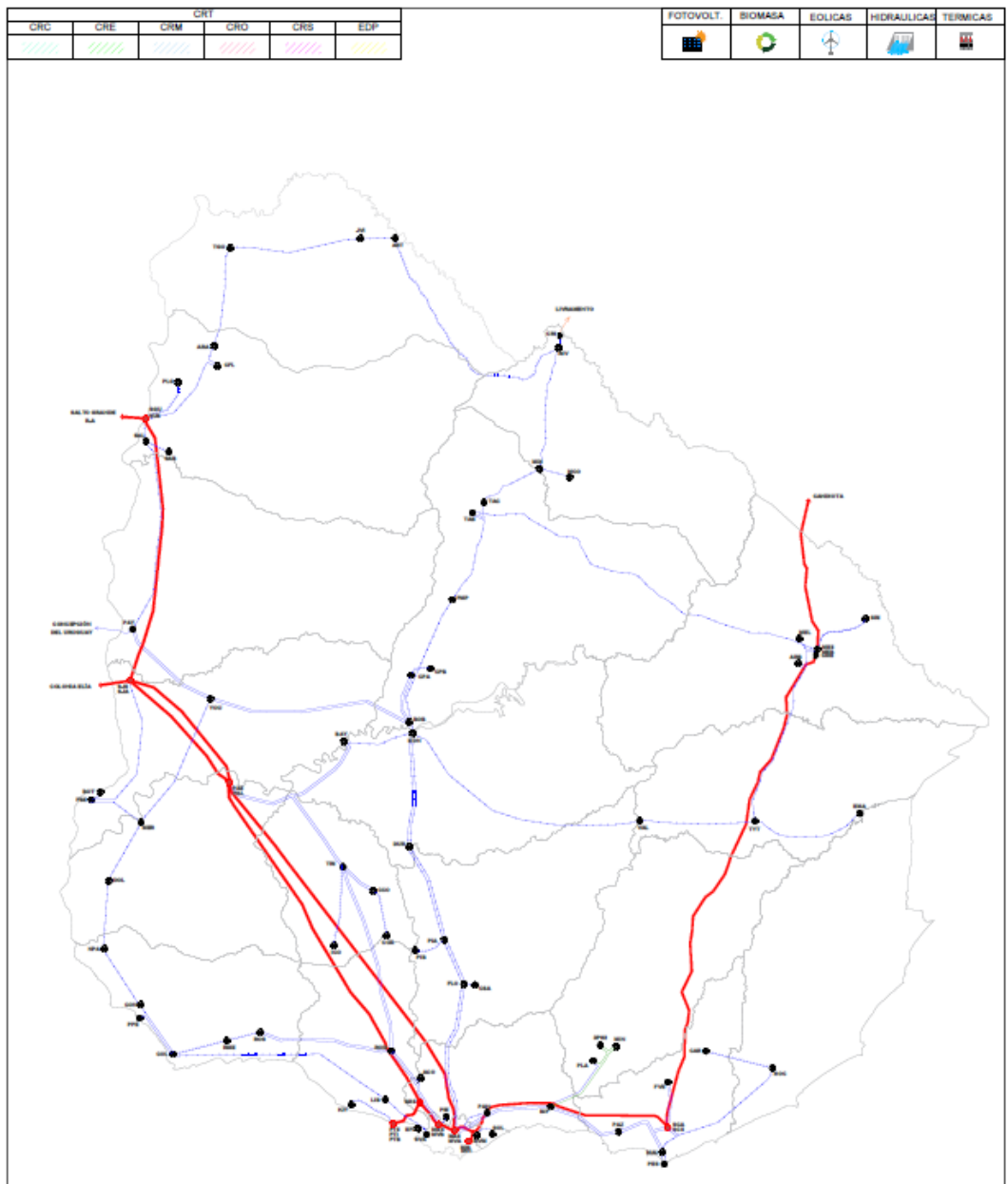
También se agrega que hubo generadores que pasaron del Mercado Spot al Mercado de Contratos a Término en febrero del 2019. En la Tabla 1 figuran como Participantes del Mercado de Contratos a Término.

**Tabla 2: Potencia instalada de Agentes del MMEE por fuente**

<b>FUENTE DE GENERACIÓN</b>	<b>% RESPECTO DEL TOTAL DE POTENCIA NOMINAL INSTALADA</b>
<b>Hidroeléctrica</b>	<b>32</b>
<b>Térmica</b>	<b>24</b>
<b>Biomasa</b>	<b>8</b>
<b>Eólica</b>	<b>31</b>
<b>Solar fotovoltaica</b>	<b>5</b>
<b>TOTAL</b>	<b>100</b>

A continuación se presenta la Red Nacional de Trasmisión, donde se muestran las instalaciones existentes con trazos continuos y puntos rellenos, y las futuras con trazos punteados y puntos sin relleno.

**Gráfico 1: Red Nacional de Trasmisión**



SITUACIÓN	ESTACIONES TRA	ESTACIONES CONVERSIONAS	LINEAS DE TRASMISIÓN							
			500 kV	230 kV	150 kV	63 kV	D.T.	D.T. 1 inst.	S.T.	Torre Limite
Existentes	●	●	—	—	—	—	—	—	—	—
Futuras	○	○	- - -	- - -	- - -	- - -	—	—	—	⊗

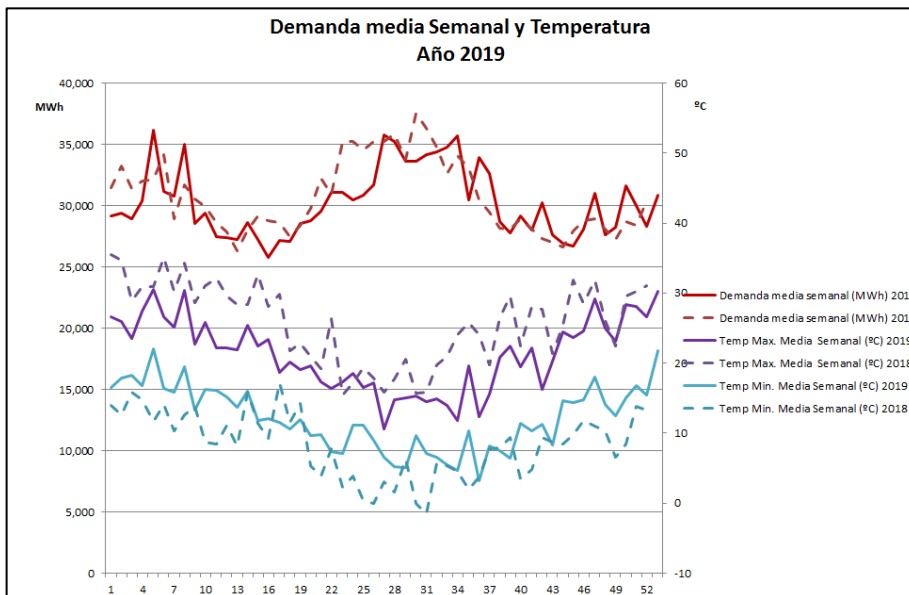
Fuente: web de UTE

### 3. Demanda de energía eléctrica

La demanda eléctrica del SIN disminuyó 1.08 % en el año 2019 respecto del 2018, alcanzando un total de 11.023 GWh. Esta disminución se debe principalmente a las temperaturas mínimas medias semanales de invierno y las temperaturas máximas medias semanales de verano las cuales fueron superiores e inferiores respectivamente a las del año 2018.

En el Gráfico 2 se puede observar la diferencia de temperaturas entre los años 2018 – 2019 y su impacto en la demanda semanal.

**Gráfico 2: Demanda Media Semanal**



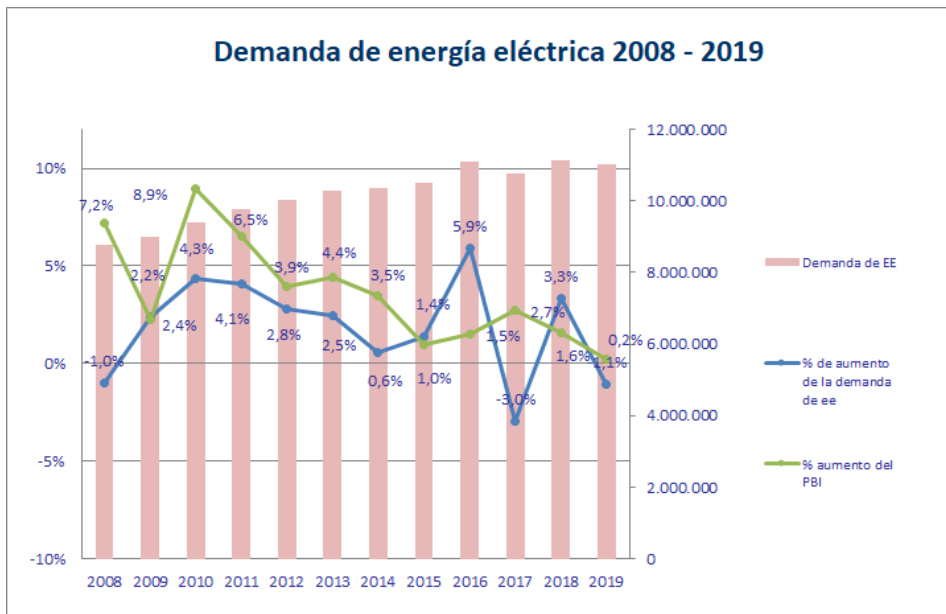
**Tabla 3: Temperaturas máxima, mínima y Energía**

<p><b>Temperatura en Montevideo (Referencia Melilla)</b></p> <p>Temperatura Máxima: 35.1 ° C (11/12/2019)</p> <p>Temperatura Mínima: 0.1 ° C (07/07/2019)</p> <p>Demanda Diaria Máxima: 41.553</p>
--

La demanda de energía eléctrica se relaciona con su precio, la disponibilidad de equipamiento eléctrico y su utilización por parte de los usuarios. El nivel y la evolución de actividad económica afectan a las dos últimas, mientras que las condiciones climáticas tienen especial influencia sobre la intensidad de uso de los artefactos eléctricos.

En el Gráfico 3 puede observarse la relación positiva entre el crecimiento del PBI y la demanda de energía eléctrica entre los años 2008<sup>2</sup> y 2015, notándose luego un desacoplamiento de ambas variables debido a la gran influencia en la demanda eléctrica de la temperatura media.

**Gráfico 3 : Producto Bruto y demanda de energía eléctrica**

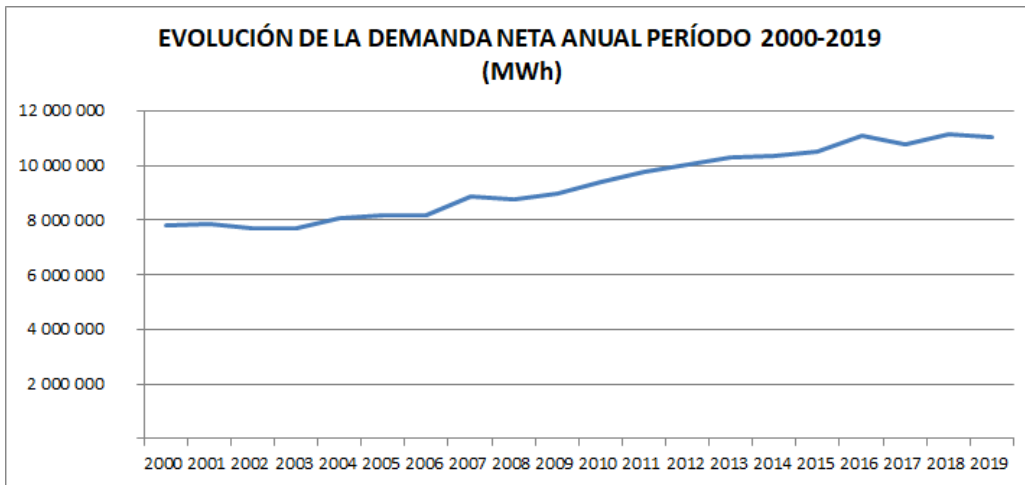


<sup>2</sup> El año 2008 muestra un comportamiento atípico de la demanda (tasa de crecimiento del PBI positiva y alta, y contracción de la demanda de EE), que se explica tanto por el efecto de medidas discrecionales de ahorro energético implementadas por el Poder Ejecutivo como por fenómenos climáticos (ver Informe Anual 2011 [https://www.adme.com.uy/db-docs/Docs\\_secciones/nid\\_526/InformeAnual2011.pdf](https://www.adme.com.uy/db-docs/Docs_secciones/nid_526/InformeAnual2011.pdf)).



En el Gráfico 4 puede observarse la evolución de la demanda para los últimos 20 años:

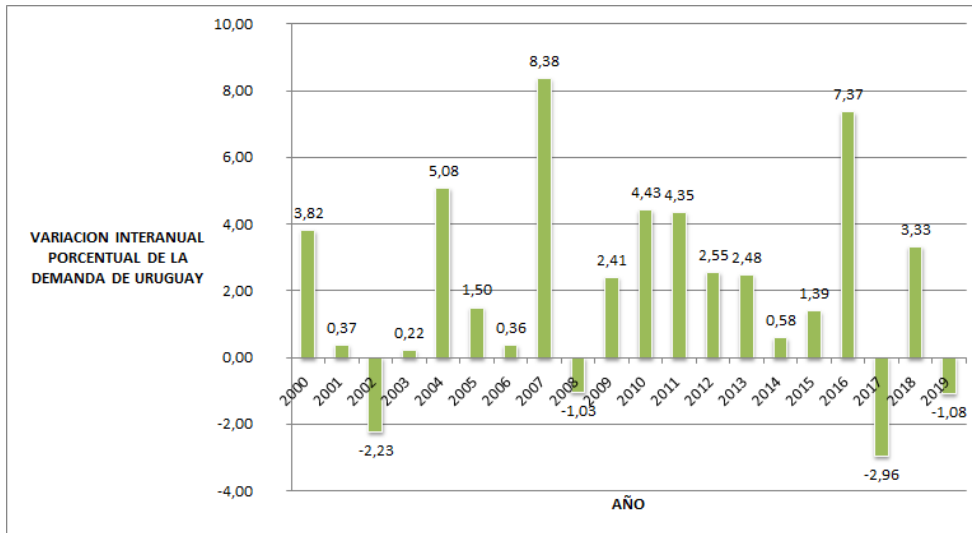
**Gráfico 4: Demanda Neta Anual de Energía Eléctrica**





En la Gráfico 5 se observa el porcentaje de variación interanual de la demanda.

**Gráfico 5: Variación interanual de la demanda**



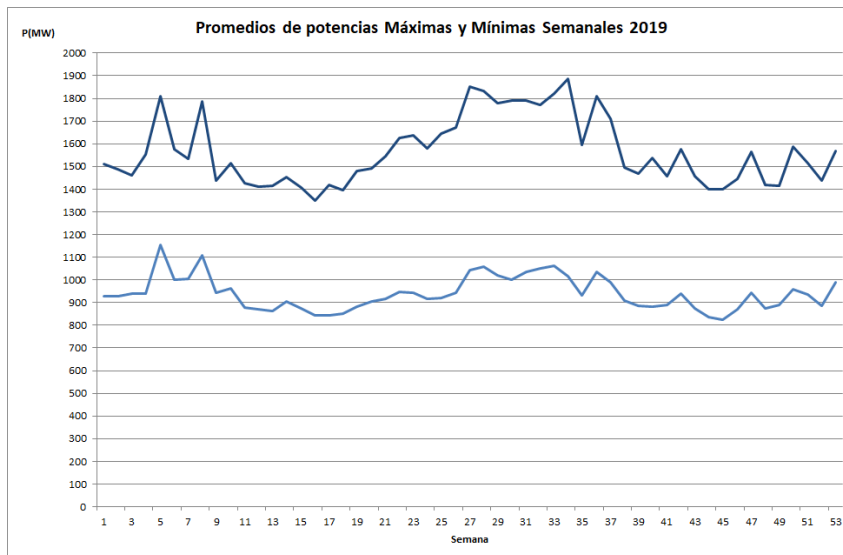
#### 4. Picos de Potencia

El pico máximo de potencia en el año 2019 fue 2121 MW el día 29 de enero, confirmando la tendencia de los últimos años de demandas de potencia cada vez más elevadas en los meses de verano por el uso extendido de los equipos de aire acondicionado. Este pico fue 2.8% superior al del año 2018.

La tendencia histórica del factor de carga de la demanda no ha sufrido variaciones hasta el momento. En el Gráfico 6 se observa la evolución histórica de las potencias promedio semanal mínimas y máximas de cada semana del año 2019.

La potencia mínima informada pertenece a un día con carga normal, ya que el mínimo que figura en la base de datos de 0 MW para el día 16 junio, corresponde a un corte total del SIN debido a una falla en el sistema de trasmisión Argentino.

**Gráfico 6: Evolución de las Potencias Máxima y Mínima promedios semanales**

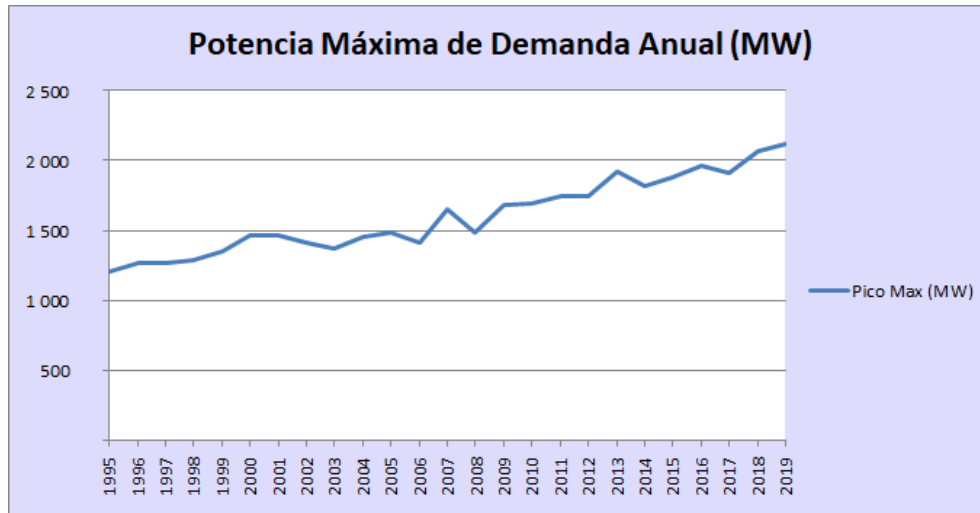


**Tabla 4: Potencia máxima y mínima año 2019**

Potencias (MW)
Potencia Máxima: 2121 MW (29/1/2019)
Potencia Mínima: 705 MW (10/3/2019)

En el Gráfico 7 se presenta la evolución histórica de los picos de potencia del período 1995 – 2019.

**Gráfico 7: Evolución de la Potencia Máxima**

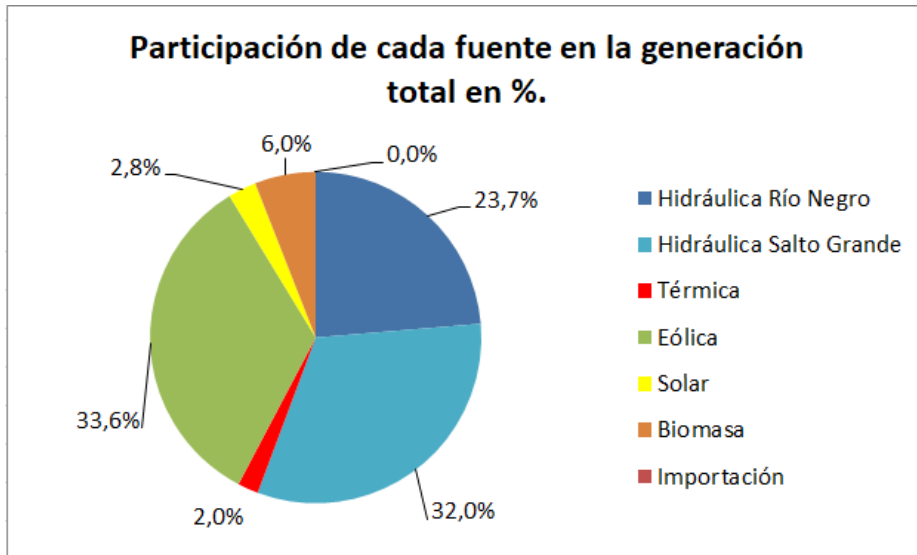


## 5. Abastecimiento de la demanda

### Abastecimiento de la demanda anual por fuente

Al igual que en años anteriores, el 2019 contó con una excelente hidraulicidad, a lo que se suma una participación del 42% de la generación de las fuentes eólica, solar y biomasa, como se observa en el Gráfico 8 y en la Tabla 5.

**Gráfico 8: Participación de la generación por fuente en la generación total del S.I.N.**





**Tabla 5: Participación por fuente en la generación total del S.I.N.**

Fuente	GWh	Participación de cada fuente en la generación total (%)
Hidráulica Río Negro	3.330	23,7
Hidráulica Salto Grande	4.510	32,0
Térmica	284	2,0
Eólica	4.724	33,6
Solar	388	2,8
Biomasa	838	6,0
Importación	0	0,0
<b>TOTAL</b>	<b>14.075</b>	<b>100</b>
Exportación	3.011	
Consumos de generación	41	
<b>ABASTECIMIENTO DEMANDA NACIONAL</b>	<b>11.023</b>	

## **6. Comercialización de la generación nacional en el MMEE.**

En la Tabla 6 puede observarse la evolución mensual de la energía comercializada en el MMEE, en los Mercados Spot y de Contratos a Término y la energía generada por UTE y Salto Grande. En el Mercado de Contratos a Término se incluye la energía transada correspondiente a contratos registrados en esta Administración.

A la fecha del presente informe no consta en esta Administración que estén realizados los Convenios Internos previstos en los Artículos 291 a 296 del Reglamento del MMEE, ni los Contratos para la Puesta en Marcha del MMEE previstos en el Artículo 299 del Reglamento del MMEE.

Por esta razón se agregan a las columnas Mercado de Contratos y Mercado Spot las columnas Generación UTE y Generación Salto Grande. En esas columnas se incluye la energía que generada por UTE y Salto Grande respectivamente se comercializó sin convenio ni contrato registrado.

Debido a que hubo generadores que pasaron del Mercado Spot al Mercado de Contratos a Término en febrero del 2019, se puede observar a partir de dicho mes una disminución en la energía comercializada en el Mercado Spot. Esto también determina la disminución de la energía comercializada en el Mercado Spot en el año 2019 respecto a años anteriores.



## ADMINISTRACIÓN DEL MERCADO ELÉCTRICO

**Tabla 6: Energía comercializada en el MMEE**

Energía comercializada en el Mercado de Contratos, en el Mercado Spot , generación de UTE y Salto Grande (MWh)				
Año 2019				
Mes	Mercado de Contratos	Mercado Spot	Generación UTE	Generación Salto Grande
Enero	427,959	10,360	500,987	467,104
Febrero	357,860	1,030	429,092	311,278
Marzo	482,033	459	226,446	443,612
Abril	392,690	160	323,553	288,295
Mayo	445,437	169	225,352	598,686
Junio	468,598	541	166,318	324,645
Julio	504,588	554	353,322	322,671
Agosto	538,146	212	429,778	421,060
Septiembre	400,700	168	384,333	184,392
Octubre	478,170	224	414,816	277,881
Noviembre	425,957	143	407,540	533,542
Diciembre	472,407	184	303,400	337,130
<b>Total</b>	<b>5,394,548</b>	<b>14,205</b>	<b>4,164,938</b>	<b>4,510,296</b>
Porcentaje del total de energía neta entregada al SIN en 2019	<b>48.94%</b>	<b>0.13%</b>	<b>37.78%</b>	<b>40.92%</b>

Las cantidades de cada columna de la Tabla 6 son valores de energía total generada, por lo que la energía de exportación está incluida en dichos valores.

Participación en porcentaje de la energía comercializada sobre el total de la demanda del 2019	%
Mercado Contratos a Término	48.94
Mercado Spot	0.13
SGU	40.92
UTE	37.78
Importación	0.00
Exportación	-27.32
Otros	-0.45
<b>TOTAL</b>	<b>100.00</b>

La energía entregada al Mercado de Contratos a término en los últimos cinco años se muestra en la Tabla 7.



## ADMINISTRACIÓN DEL MERCADO ELÉCTRICO

---

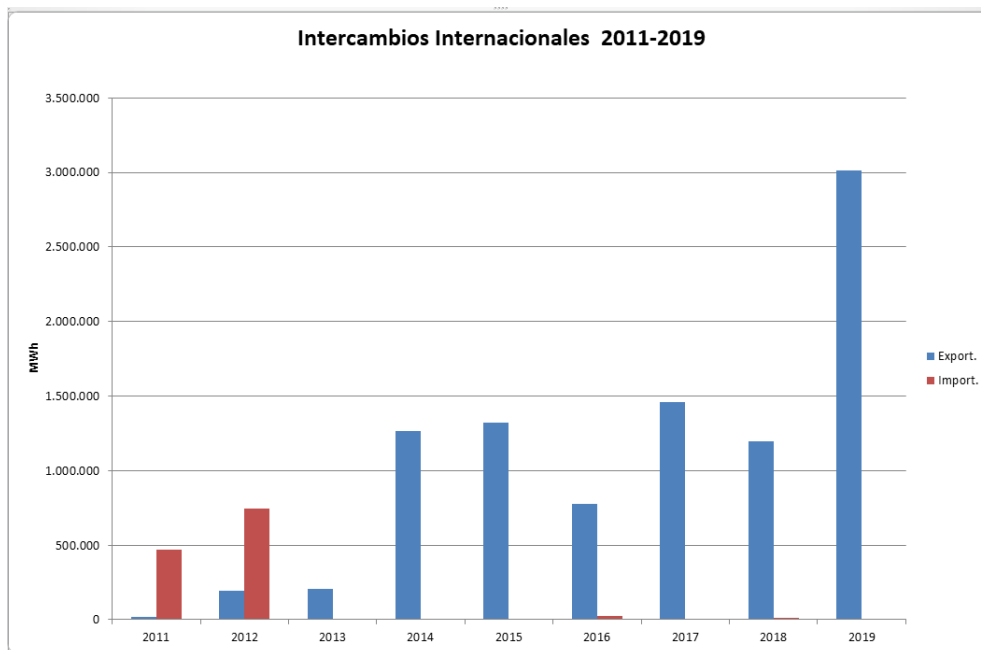
Tabla 7: Energía comercializada en el MCT (MWh)

	2019	2018	2017	2016	2015
Enero	427.959	451.290	349.025	269.654	109.663
Febrero	357.860	410.528	255.681	220.328	108.511
Marzo	482.033	426.514	348.261	270.810	105.420
Abril	392.690	409.729	351.937	245.502	121.500
Mayo	445.437	416.076	303.082	232.349	163.711
Junio	468.598	449.629	287.822	243.251	200.784
Julio	504.588	488.691	419.861	281.991	178.802
Agosto	538.146	528.200	313.881	291.752	195.788
Septiembre	400.700	430.484	294.741	303.737	184.964
Octubre	478.170	333.873	365.979	336.529	205.562
Noviembre	425.957	394.286	428.579	266.290	180.723
Diciembre	472.407	400.650	441.292	276.795	233.975
<b>Total</b>	<b>5.394.548</b>	<b>5.139.950</b>	<b>4.160.143</b>	<b>3.238.988</b>	<b>1.989.405</b>

## 7. Intercambios Internacionales

En el Gráfico 9 puede observarse los Intercambios Internacionales de los años 2011 al 2019. Se observa que en los últimos años, Uruguay ha sido un país netamente exportador de energía eléctrica. En el año 2019 la importación de 236 MWh desde Brasil (no es visible en la gráfica por su pequeño monto) se dio el día 16 de junio, como recurso de restauración del sistema luego del blackout ocasionado por falla del sistema Argentino.

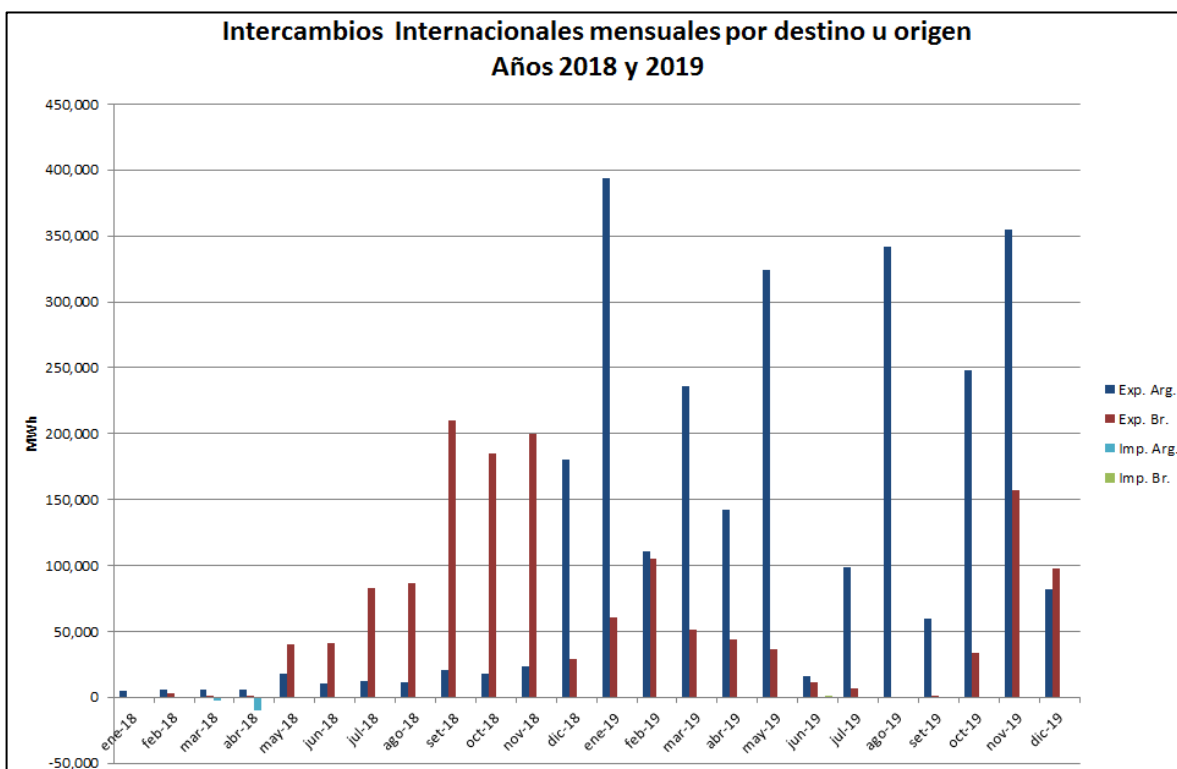
**Gráfico 9: Intercambios Internacionales 2011 – 2019**





En el Gráfico 10 puede observarse los intercambios Internacionales mensuales con detalle de origen o destino para los años 2018 y 2019.

**Gráfico 10: Intercambios Mensuales por destino u origen años 2018 y 2019**

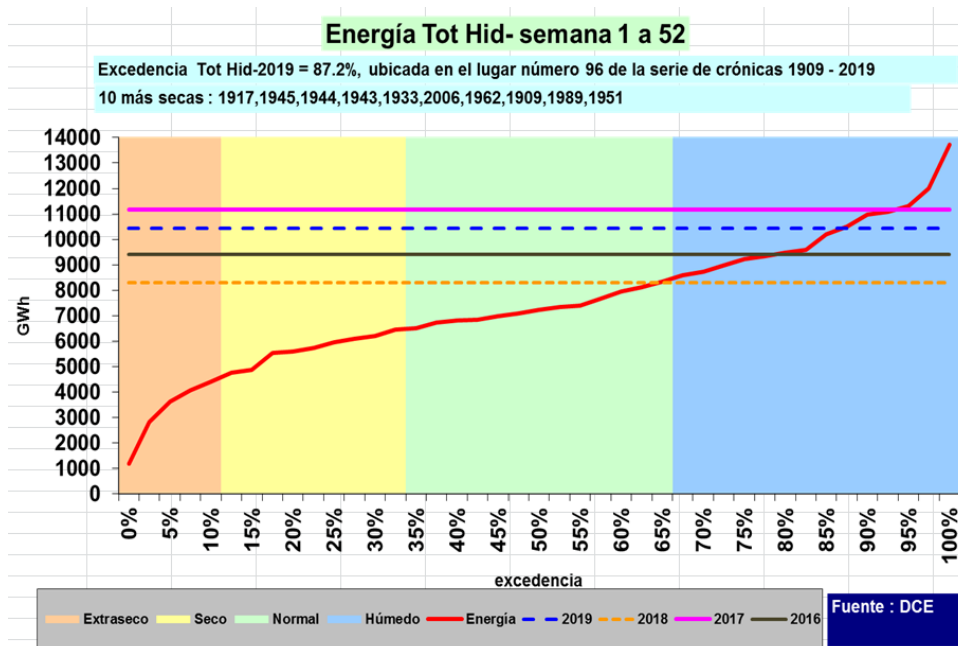


## 8. Generación Hidroeléctrica

Se presenta la información correspondiente a evolución de aportes, cotas, turbinado y vertido en las diferentes centrales hidroeléctricas durante el 2019 en el punto 12, Anexo II.

En el Gráfico 11 se muestra la energía total hidráulica del año 2019 comparado con los años 2016 a 2018, todos años de grandes aportes hidráulicos.

**Gráfico 11: Energía hidráulica total del SIN año 2019**

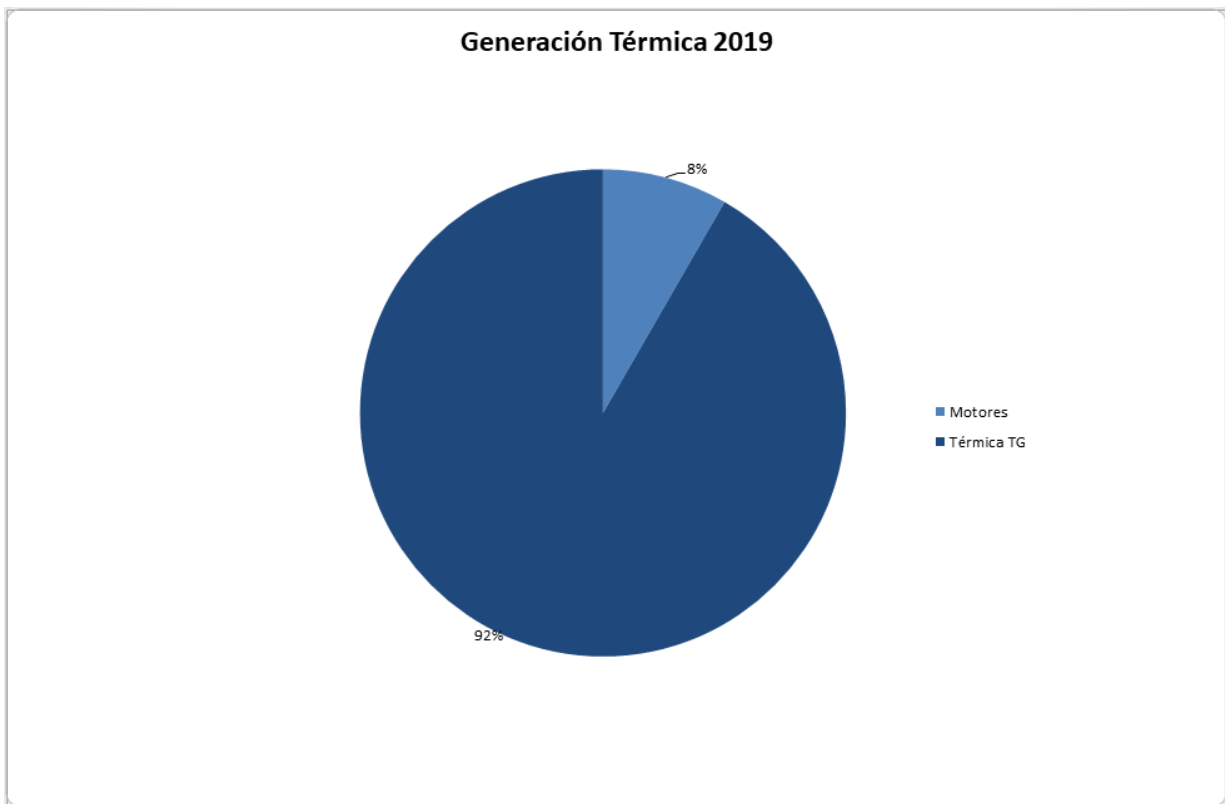


Fuente: UTE - DCE Melilla

## 9. Generación Térmica

En el Gráfico 12 se muestra la composición de la generación térmica durante el 2019 discriminada en generación de centrales de Turbo Gas y Motores.

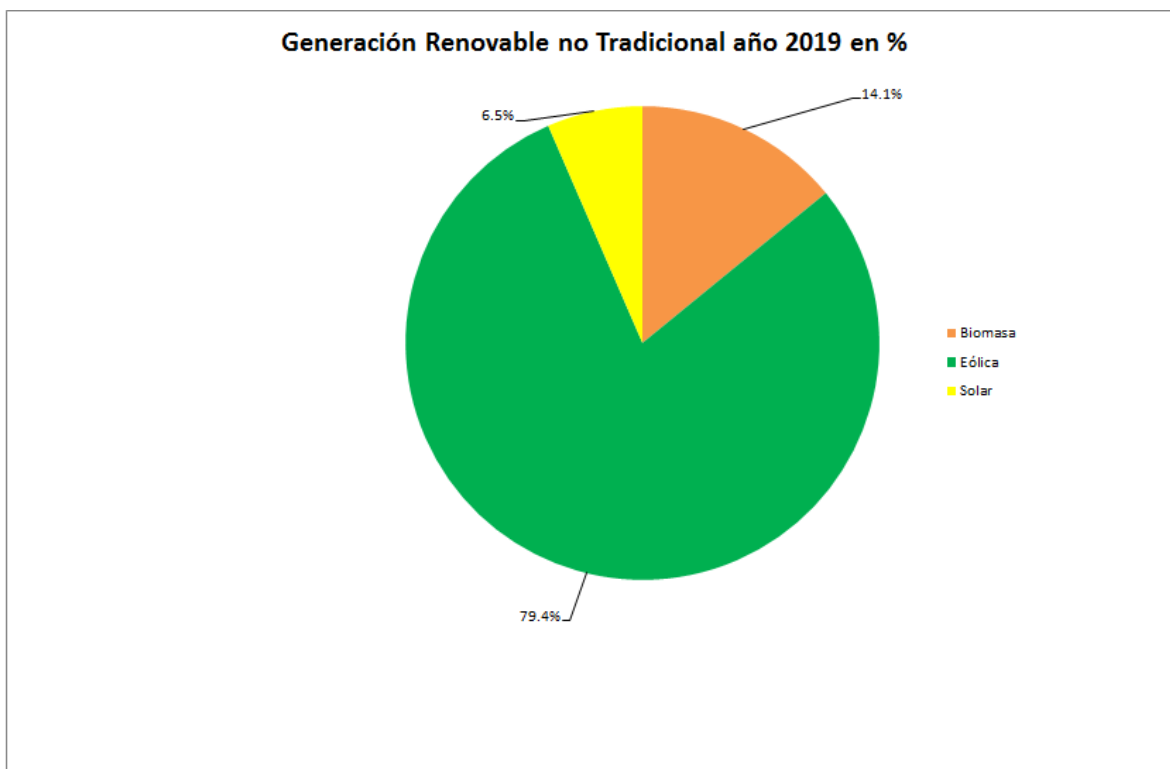
**Gráfico 12: Generación Térmica 2019**



## **10. Generación Renovable No Tradicional**

En el Gráfico 13 se muestra la participación de cada una de las distintas fuentes renovables no tradicionales en la generación total de dichas fuentes.

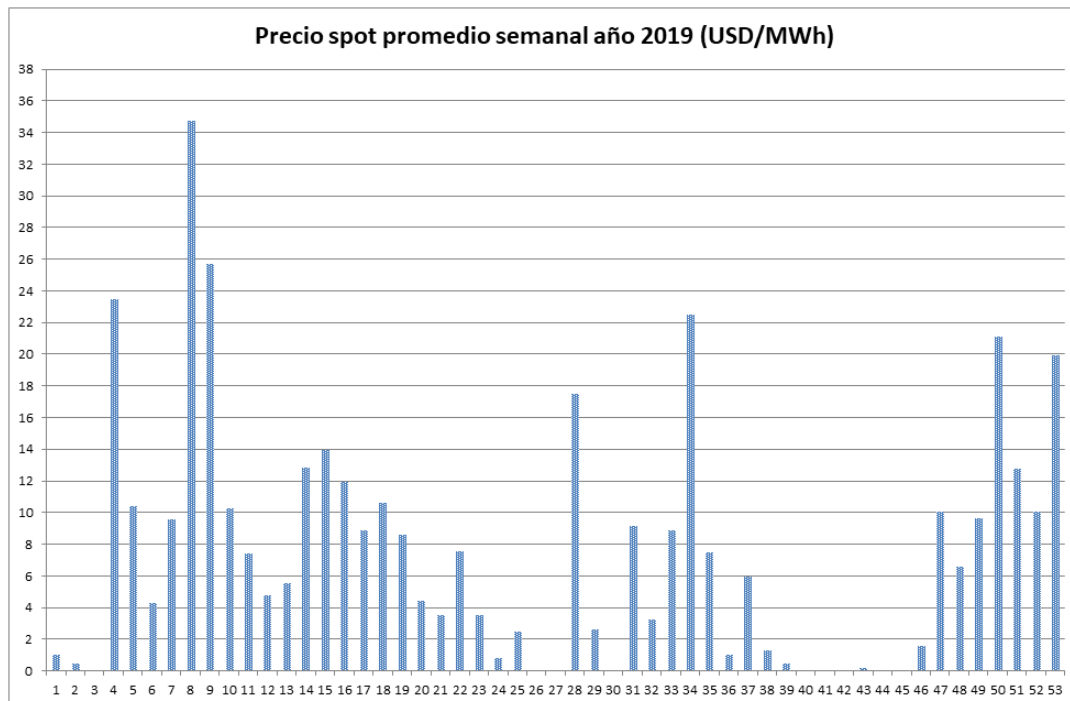
**Gráfico 13: Generación Renovable No Tradicional 2019**



### 11. ANEXO I : EVOLUCIÓN DEL PRECIO SPOT 2019

En el Gráfico 14 se muestra el Precio Spot promedio semanal del año 2019.

Gráfico 14: Promedio semanal del Precio Spot año 2019



Desde la semana 39 hasta la 45 del año 2019, las precipitaciones en las cuencas del Río Uruguay y del Río Negro ocasionaron muy altos aportes, lo que determinó un precio spot bajo, cero en muchas semanas, en ese lapso.



## 12. ANEXO II : OPERACIÓN DE LAS CENTRALES HIDROELECTRICAS

### I. Operación Salto Grande

En las Tabla 8, Tabla 9, Tabla 10, Tabla 11, Tabla 12 y Tabla 13 se muestra la operación de la central hidroeléctrica de Salto Grande para el año 2019.

Tabla 8: Operación de Salto Grande del 01/01/2019 al 13/03/2019

Fecha	Descripción	Cota	Turbinado	Aporte	Vertido	Fecha	Descripción	Cota	Turbinado	Aporte	Vertido	Fecha	Descripción	Cota	Turbinado	Aporte	Vertido
01/01/2019	CH Salto Grande	35.2	6,760	6,229	0	25/01/2019	CH Salto Grande	35.3	6,747	19,815	14,517	18/02/2019	CH Salto Grande	34.8	4,802	2,523	0
02/01/2019	CH Salto Grande	34.9	6,948	6,091	0	26/01/2019	CH Salto Grande	35	6,967	18,004	12,990	19/02/2019	CH Salto Grande	34.4	5,459	2,438	0
03/01/2019	CH Salto Grande	35	6,602	5,754	0	27/01/2019	CH Salto Grande	34.9	7,238	16,623	10,878	20/02/2019	CH Salto Grande	34	6,236	2,786	0
04/01/2019	CH Salto Grande	34.8	6,974	5,538	0	28/01/2019	CH Salto Grande	34.8	7,403	15,560	8,601	21/02/2019	CH Salto Grande	33.6	5,569	3,179	0
05/01/2019	CH Salto Grande	34.6	6,988	5,311	0	29/01/2019	CH Salto Grande	34.8	7,580	14,223	6,930	22/02/2019	CH Salto Grande	33.5	4,764	3,322	0
06/01/2019	CH Salto Grande	34.4	6,809	5,437	0	30/01/2019	CH Salto Grande	34.8	7,457	13,791	5,484	23/02/2019	CH Salto Grande	33.5	4,125	3,606	0
07/01/2019	CH Salto Grande	34.5	6,856	7,630	0	31/01/2019	CH Salto Grande	34.9	7,660	14,142	6,455	24/02/2019	CH Salto Grande	33.7	2,351	3,992	0
08/01/2019	CH Salto Grande	34.5	7,255	8,103	1,677	01/02/2019	CH Salto Grande	34.9	8,164	15,279	6,908	25/02/2019	CH Salto Grande	33.8	2,360	3,572	0
09/01/2019	CH Salto Grande	34	7,700	10,013	4,518	02/02/2019	CH Salto Grande	34.7	8,081	13,874	6,963	26/02/2019	CH Salto Grande	34.1	1,723	3,383	0
10/01/2019	CH Salto Grande	33.7	7,349	14,410	9,466	03/02/2019	CH Salto Grande	35.1	8,330	11,891	1,485	27/02/2019	CH Salto Grande	34.2	1,849	3,138	0
11/01/2019	CH Salto Grande	33.8	7,006	17,366	9,977	04/02/2019	CH Salto Grande	35.2	7,474	9,293	0	28/02/2019	CH Salto Grande	34.4	2,003	3,164	0
12/01/2019	CH Salto Grande	34.1	7,481	18,694	9,393	05/02/2019	CH Salto Grande	35.2	7,304	7,186	0	01/03/2019	CH Salto Grande	34.6	1,280	3,284	0
13/01/2019	CH Salto Grande	34.5	7,270	21,360	10,172	06/02/2019	CH Salto Grande	35.1	6,965	5,997	0	02/03/2019	CH Salto Grande	34.7	2,427	3,638	0
14/01/2019	CH Salto Grande	35	7,633	23,028	11,858	07/02/2019	CH Salto Grande	34.9	6,780	5,074	0	03/03/2019	CH Salto Grande	35	2,622	4,094	0
15/01/2019	CH Salto Grande	35.5	7,489	24,254	12,689	08/02/2019	CH Salto Grande	34.7	6,213	4,218	0	04/03/2019	CH Salto Grande	35.1	2,660	3,781	0
16/01/2019	CH Salto Grande	35.7	7,485	22,988	14,028	09/02/2019	CH Salto Grande	34.4	5,997	3,754	0	05/03/2019	CH Salto Grande	35	4,186	3,548	0
17/01/2019	CH Salto Grande	35.7	7,439	24,833	15,502	10/02/2019	CH Salto Grande	34.1	5,448	3,383	0	06/03/2019	CH Salto Grande	34.7	5,582	3,192	0
18/01/2019	CH Salto Grande	36.1	7,461	27,521	17,412	11/02/2019	CH Salto Grande	34	4,135	3,131	0	07/03/2019	CH Salto Grande	34.3	6,426	3,359	0
19/01/2019	CH Salto Grande	36.4	7,467	27,463	17,710	12/02/2019	CH Salto Grande	34.3	1,468	3,279	0	08/03/2019	CH Salto Grande	34.2	3,124	2,589	0
20/01/2019	CH Salto Grande	36.5	7,297	25,650	17,733	13/02/2019	CH Salto Grande	34.5	1,379	3,126	0	09/03/2019	CH Salto Grande	34.4	1,962	2,469	0
21/01/2019	CH Salto Grande	36.2	6,957	23,034	18,053	14/02/2019	CH Salto Grande	34.6	1,532	2,852	0	10/03/2019	CH Salto Grande	34.3	2,659	2,833	0
22/01/2019	CH Salto Grande	35.9	6,956	21,172	17,929	15/02/2019	CH Salto Grande	34.8	1,346	2,791	0	11/03/2019	CH Salto Grande	34.2	4,948	4,074	0
23/01/2019	CH Salto Grande	35.6	7,038	21,462	16,978	16/02/2019	CH Salto Grande	35	1,351	2,776	0	12/03/2019	CH Salto Grande	34.1	6,026	5,463	0
24/01/2019	CH Salto Grande	35.4	7,141	21,024	15,459	17/02/2019	CH Salto Grande	35.2	1,525	2,671	0	13/03/2019	CH Salto Grande	34	6,580	5,809	0



## ADMINISTRACIÓN DEL MERCADO ELÉCTRICO

Tabla 9: Operación de Salto Grande del 14/03/2019 al 24/05/2019

Fecha	Descripción	Cota	Turbinado	Aporte	Vertido	Fecha	Descripción	Cota	Turbinado	Aporte	Vertido	Fecha	Descripción	Cota	Turbinado	Aporte	Vertido
14/03/2019	CH Salto Grande	33.8	6,780	5,391	0	07/04/2019	CH Salto Grande	33.9	2,776	3,056	0	01/05/2019	CH Salto Grande	34.3	4,865	8,097	0
15/03/2019	CH Salto Grande	33.6	6,472	5,322	0	08/04/2019	CH Salto Grande	33.6	5,519	3,128	0	02/05/2019	CH Salto Grande	34.5	5,894	7,838	0
16/03/2019	CH Salto Grande	33.5	7,103	5,980	0	09/04/2019	CH Salto Grande	33.6	3,606	3,472	0	03/05/2019	CH Salto Grande	34.5	7,177	7,486	0
17/03/2019	CH Salto Grande	33.5	6,401	6,710	0	10/04/2019	CH Salto Grande	33.6	3,796	3,492	0	04/05/2019	CH Salto Grande	34.6	6,485	7,370	0
18/03/2019	CH Salto Grande	33.5	7,468	6,763	0	11/04/2019	CH Salto Grande	33.6	3,232	3,468	0	05/05/2019	CH Salto Grande	34.8	5,596	7,247	0
19/03/2019	CH Salto Grande	33.3	7,464	6,652	0	12/04/2019	CH Salto Grande	33.5	3,675	3,406	0	06/05/2019	CH Salto Grande	34.7	7,485	6,789	0
20/03/2019	CH Salto Grande	33.3	6,631	6,647	0	13/04/2019	CH Salto Grande	33.5	3,181	3,171	0	07/05/2019	CH Salto Grande	34.5	7,868	6,223	0
21/03/2019	CH Salto Grande	33.3	6,747	6,602	0	14/04/2019	CH Salto Grande	33.5	3,285	2,939	0	08/05/2019	CH Salto Grande	34.3	8,158	6,338	1
22/03/2019	CH Salto Grande	33.3	6,410	6,731	0	15/04/2019	CH Salto Grande	33.6	2,382	3,116	0	09/05/2019	CH Salto Grande	34.2	8,122	7,627	0
23/03/2019	CH Salto Grande	33.7	5,183	7,523	0	16/04/2019	CH Salto Grande	33.6	2,923	2,972	0	10/05/2019	CH Salto Grande	34.3	8,361	9,921	912
24/03/2019	CH Salto Grande	34.4	3,329	7,902	0	17/04/2019	CH Salto Grande	33.4	3,508	2,525	0	11/05/2019	CH Salto Grande	34.1	8,508	10,874	3,391
25/03/2019	CH Salto Grande	34.5	6,121	7,712	0	18/04/2019	CH Salto Grande	33.4	3,212	2,241	0	12/05/2019	CH Salto Grande	33.8	8,433	11,183	5,201
26/03/2019	CH Salto Grande	34.6	6,216	7,113	0	19/04/2019	CH Salto Grande	33.3	2,134	2,044	0	13/05/2019	CH Salto Grande	33.6	8,430	12,345	5,344
27/03/2019	CH Salto Grande	34.7	5,934	6,439	0	20/04/2019	CH Salto Grande	33.4	1,581	2,075	0	14/05/2019	CH Salto Grande	33.7	8,488	13,613	4,317
28/03/2019	CH Salto Grande	34.7	5,588	5,651	0	21/04/2019	CH Salto Grande	33.5	1,466	2,127	0	15/05/2019	CH Salto Grande	34	8,552	14,532	3,567
29/03/2019	CH Salto Grande	34.6	5,414	4,991	0	22/04/2019	CH Salto Grande	33.4	2,396	1,998	0	16/05/2019	CH Salto Grande	34.4	8,510	14,849	3,620
30/03/2019	CH Salto Grande	34.5	5,857	4,438	0	23/04/2019	CH Salto Grande	33.3	2,618	2,076	0	17/05/2019	CH Salto Grande	34.7	8,536	14,987	4,544
31/03/2019	CH Salto Grande	34.5	4,723	4,121	0	24/04/2019	CH Salto Grande	32.9	5,017	2,385	0	18/05/2019	CH Salto Grande	34.8	8,545	14,804	4,949
01/04/2019	CH Salto Grande	34.2	5,597	3,804	0	25/04/2019	CH Salto Grande	32.7	5,273	3,426	0	19/05/2019	CH Salto Grande	34.8	8,527	13,942	5,285
02/04/2019	CH Salto Grande	33.9	5,382	3,399	0	26/04/2019	CH Salto Grande	32.6	5,025	5,104	0	20/05/2019	CH Salto Grande	34.7	8,440	12,990	5,535
03/04/2019	CH Salto Grande	33.5	6,089	3,376	0	27/04/2019	CH Salto Grande	32.8	5,169	6,566	0	21/05/2019	CH Salto Grande	34.7	8,518	12,571	4,196
04/04/2019	CH Salto Grande	33.7	2,232	3,248	0	28/04/2019	CH Salto Grande	33.4	4,208	7,834	0	22/05/2019	CH Salto Grande	34.8	8,629	11,473	2,255
05/04/2019	CH Salto Grande	33.8	1,988	3,019	0	29/04/2019	CH Salto Grande	33.6	6,189	7,603	0	23/05/2019	CH Salto Grande	34.8	8,715	10,420	1,303
06/04/2019	CH Salto Grande	33.9	2,767	2,971	0	30/04/2019	CH Salto Grande	33.7	6,465	7,760	0	24/05/2019	CH Salto Grande	34.8	8,675	9,429	697

Tabla 10: Operación de Salto Grande del 25/05/2019 al 04/08/2019

Fecha	Descripción	Cota	Turbinado	Aporte	Vertido	Fecha	Descripción	Cota	Turbinado	Aporte	Vertido	Fecha	Descripción	Cota	Turbinado	Aporte	Vertido
25/05/2019	CH Salto Grande	34.8	8,454	8,947	645	18/06/2019	CH Salto Grande	35.1	3,274	4,117	0	12/07/2019	CH Salto Grande	34.6	4,017	3,114	0
26/05/2019	CH Salto Grande	34.8	8,456	8,977	788	19/06/2019	CH Salto Grande	35.4	2,100	3,957	0	13/07/2019	CH Salto Grande	34.6	2,788	2,805	0
27/05/2019	CH Salto Grande	34.7	8,636	9,538	956	20/06/2019	CH Salto Grande	35.3	4,312	3,511	0	14/07/2019	CH Salto Grande	34.7	2,433	2,682	0
28/05/2019	CH Salto Grande	34.8	8,651	10,172	1,064	21/06/2019	CH Salto Grande	35.3	2,855	3,172	0	15/07/2019	CH Salto Grande	34.3	4,685	2,506	0
29/05/2019	CH Salto Grande	34.8	8,635	10,267	1,646	22/06/2019	CH Salto Grande	35.4	2,446	2,972	0	16/07/2019	CH Salto Grande	34.1	4,806	2,309	0
30/05/2019	CH Salto Grande	34.8	8,478	10,195	2,020	23/06/2019	CH Salto Grande	35.4	1,583	2,892	627	17/07/2019	CH Salto Grande	34	2,971	2,435	0
31/05/2019	CH Salto Grande	34.8	8,479	10,119	2,035	24/06/2019	CH Salto Grande	35.5	2,473	2,926	539	18/07/2019	CH Salto Grande	33.9	2,805	2,208	0
01/06/2019	CH Salto Grande	34.7	7,558	10,198	3,095	25/06/2019	CH Salto Grande	35.5	1,634	2,942	1,198	19/07/2019	CH Salto Grande	33.8	2,584	2,364	0
02/06/2019	CH Salto Grande	34.7	8,361	10,652	2,113	26/06/2019	CH Salto Grande	35.2	3,625	2,816	752	20/07/2019	CH Salto Grande	34	1,850	2,484	0
03/06/2019	CH Salto Grande	34.8	7,475	11,350	3,038	27/06/2019	CH Salto Grande	35.1	3,527	2,590	836	21/07/2019	CH Salto Grande	34.1	1,669	2,641	0
04/06/2019	CH Salto Grande	35	7,584	12,043	3,226	28/06/2019	CH Salto Grande	34.9	3,413	2,419	0	22/07/2019	CH Salto Grande	34.1	2,435	2,692	0
05/06/2019	CH Salto Grande	35.3	5,197	12,682	5,392	29/06/2019	CH Salto Grande	34.7	4,274	2,457	0	23/07/2019	CH Salto Grande	34	2,779	2,699	0
06/06/2019	CH Salto Grande	35.3	5,578	12,680	6,559	30/06/2019	CH Salto Grande	34.6	3,246	2,534	0	24/07/2019	CH Salto Grande	34	4,226	3,631	0
07/06/2019	CH Salto Grande	35.3	7,249	12,304	5,086	01/07/2019	CH Salto Grande	34.5	3,247	2,675	0	25/07/2019	CH Salto Grande	34	4,997	5,294	0
08/06/2019	CH Salto Grande	35.3	7,384	11,570	4,275	02/07/2019	CH Salto Grande	34.5	2,459	2,724	0	26/07/2019	CH Salto Grande	33.9	7,358	6,837	0
09/06/2019	CH Salto Grande	35.2	5,880	10,267	5,306	03/07/2019	CH Salto Grande	34.6	2,324	2,827	0	27/07/2019	CH Salto Grande	34.1	6,619	8,141	0
10/06/2019	CH Salto Grande	35.2	6,860	9,238	2,046	04/07/2019	CH Salto Grande	34.5	2,932	2,689	0	28/07/2019	CH Salto Grande	34.4	6,446	8,621	0
11/06/2019	CH Salto Grande	35.3	6,881	7,808	215	05/07/2019	CH Salto Grande	34.5	3,381	2,552	0	29/07/2019	CH Salto Grande	34.6	7,415	9,057	0
12/06/2019	CH Salto Grande	35.2	6,377	6,967	1,799	06/07/2019	CH Salto Grande	34.1	5,003	2,423	0	30/07/2019	CH Salto Grande	34.8	7,647	9,037	0
13/06/2019	CH Salto Grande	35.2	5,399	6,077	743	07/07/2019	CH Salto Grande	34.1	3,329	3,126	0	31/07/2019	CH Salto Grande	35	7,313	8,641	0
14/06/2019	CH Salto Grande	34.9	6,829	5,565	489	08/07/2019	CH Salto Grande	34.3	3,316	4,088	0	01/08/2019	CH Salto Grande	35.1	7,563	8,576	0
15/06/2019	CH Salto Grande	35	5,695	5,579	0	09/07/2019	CH Salto Grande	34.5	2,653	4,600	0	02/08/2019	CH Salto Grande	35.2	7,556	8,560	355
16/06/2019	CH Salto Grande	35.1	3,704	5,100	0	10/07/2019	CH Salto Grande	34.7	3,268	4,207	0	03/08/2019	CH Salto Grande	35.2	7,690	8,055	0
17/06/2019	CH Salto Grande	35	5,332	4,535	0	11/07/2019	CH Salto Grande	34.7	2,841	3,751	0	04/08/2019	CH Salto Grande	35.3	6,888	7,543	0



## ADMINISTRACIÓN DEL MERCADO ELÉCTRICO

Tabla 11: Operación de Salto Grande del 05/08/2019 al 15/10/2019

Fecha	Descripción	Cota	Turbinado	Aporte	Vertido	Fecha	Descripción	Cota	Turbinado	Aporte	Vertido	Fecha	Descripción	Cota	Turbinado	Aporte	Vertido
05/08/2019	CH Salto Grande	35.4	7,035	7,386	0	29/08/2019	CH Salto Grande	33.1	1,566	2,014	0	22/09/2019	CH Salto Grande	34.3	1,644	2,609	0
06/08/2019	CH Salto Grande	35.3	7,298	6,901	0	30/08/2019	CH Salto Grande	33.5	1,311	3,698	0	23/09/2019	CH Salto Grande	34.4	1,914	2,442	0
07/08/2019	CH Salto Grande	35.2	7,756	6,379	0	31/08/2019	CH Salto Grande	33.9	1,404	3,964	0	24/09/2019	CH Salto Grande	34.4	2,413	2,345	0
08/08/2019	CH Salto Grande	34.9	7,778	6,081	0	01/09/2019	CH Salto Grande	34	1,960	3,182	0	25/09/2019	CH Salto Grande	34.3	2,504	2,369	0
09/08/2019	CH Salto Grande	34.7	7,441	5,750	0	02/09/2019	CH Salto Grande	34	2,003	2,482	0	26/09/2019	CH Salto Grande	34.3	2,348	2,359	0
10/08/2019	CH Salto Grande	34.7	6,385	5,782	0	03/09/2019	CH Salto Grande	34	2,316	2,198	0	27/09/2019	CH Salto Grande	34.4	1,803	2,298	0
11/08/2019	CH Salto Grande	35	3,456	5,295	0	04/09/2019	CH Salto Grande	33.8	3,036	2,069	0	28/09/2019	CH Salto Grande	34.4	2,372	2,097	0
12/08/2019	CH Salto Grande	34.6	6,219	4,488	0	05/09/2019	CH Salto Grande	33.6	4,024	1,990	0	29/09/2019	CH Salto Grande	34.3	2,399	1,853	0
13/08/2019	CH Salto Grande	34.5	5,796	4,053	0	06/09/2019	CH Salto Grande	33.2	3,707	1,979	0	30/09/2019	CH Salto Grande	34	3,035	1,665	0
14/08/2019	CH Salto Grande	34.2	6,263	4,024	0	07/09/2019	CH Salto Grande	33.1	3,734	1,913	0	01/10/2019	CH Salto Grande	33.7	2,964	1,522	0
15/08/2019	CH Salto Grande	34	5,727	3,906	0	08/09/2019	CH Salto Grande	32.9	2,809	2,640	0	02/10/2019	CH Salto Grande	33.9	1,648	2,142	0
16/08/2019	CH Salto Grande	34	4,336	3,527	0	09/09/2019	CH Salto Grande	33.2	3,615	4,656	0	03/10/2019	CH Salto Grande	34	2,916	2,833	0
17/08/2019	CH Salto Grande	34	2,905	3,290	0	10/09/2019	CH Salto Grande	33.4	3,045	4,660	0	04/10/2019	CH Salto Grande	33.8	3,940	2,423	0
18/08/2019	CH Salto Grande	34	2,501	3,226	0	11/09/2019	CH Salto Grande	33.5	3,227	3,886	0	05/10/2019	CH Salto Grande	33.6	3,034	2,045	0
19/08/2019	CH Salto Grande	33.7	5,461	2,891	0	12/09/2019	CH Salto Grande	33.3	3,723	2,502	0	06/10/2019	CH Salto Grande	33.6	2,121	2,126	0
20/08/2019	CH Salto Grande	33.4	5,258	2,747	0	13/09/2019	CH Salto Grande	33.1	3,424	1,999	0	07/10/2019	CH Salto Grande	33.6	2,334	2,448	0
21/08/2019	CH Salto Grande	33.2	4,694	2,624	0	14/09/2019	CH Salto Grande	33.2	1,744	1,951	0	08/10/2019	CH Salto Grande	33.5	3,534	3,076	0
22/08/2019	CH Salto Grande	33	3,579	2,334	0	15/09/2019	CH Salto Grande	33.3	1,566	2,062	0	09/10/2019	CH Salto Grande	33.7	2,970	3,743	0
23/08/2019	CH Salto Grande	32.6	4,174	2,281	0	16/09/2019	CH Salto Grande	33.4	1,566	2,543	0	10/10/2019	CH Salto Grande	33.5	5,223	4,099	0
24/08/2019	CH Salto Grande	32.8	2,090	2,291	0	17/09/2019	CH Salto Grande	33.6	1,368	2,830	0	11/10/2019	CH Salto Grande	33.1	6,233	4,245	0
25/08/2019	CH Salto Grande	32.9	1,267	2,384	0	18/09/2019	CH Salto Grande	33.8	1,502	2,856	0	12/10/2019	CH Salto Grande	33.1	4,792	4,244	0
26/08/2019	CH Salto Grande	32.9	2,621	2,498	0	19/09/2019	CH Salto Grande	34	1,158	2,649	0	13/10/2019	CH Salto Grande	33.3	2,038	4,060	0
27/08/2019	CH Salto Grande	32.9	2,397	2,386	0	20/09/2019	CH Salto Grande	34.1	1,575	2,662	0	14/10/2019	CH Salto Grande	33.3	3,852	3,593	0
28/08/2019	CH Salto Grande	33.1	1,301	2,301	0	21/09/2019	CH Salto Grande	34.2	2,081	2,670	0	15/10/2019	CH Salto Grande	32.7	6,525	3,076	0

Tabla 12: Operación de Salto Grande del 16/10/2019 al 26/12/2019

Fecha	Descripción	Cota	Turbinado	Aporte	Vertido	Fecha	Descripción	Cota	Turbinado	Aporte	Vertido	Fecha	Descripción	Cota	Turbinado	Aporte	Vertido
16/10/2019	CH Salto Grande	32.2	6,858	3,073	0	09/11/2019	CH Salto Grande	35	8,433	11,929	3,368	03/12/2019	CH Salto Grande	35.1	5,040	5,748	0
17/10/2019	CH Salto Grande	32.2	4,494	3,630	0	10/11/2019	CH Salto Grande	35	8,433	11,725	3,163	04/12/2019	CH Salto Grande	35.2	4,630	5,511	0
18/10/2019	CH Salto Grande	32.2	3,947	4,965	0	11/11/2019	CH Salto Grande	35	8,169	11,731	3,392	05/12/2019	CH Salto Grande	35.2	4,920	4,993	0
19/10/2019	CH Salto Grande	33	1,652	5,995	0	12/11/2019	CH Salto Grande	35.1	7,982	11,530	3,334	06/12/2019	CH Salto Grande	35.1	5,466	4,461	0
20/10/2019	CH Salto Grande	33.5	1,807	5,214	0	13/11/2019	CH Salto Grande	35.2	8,011	11,395	2,801	07/12/2019	CH Salto Grande	35.1	4,485	4,116	0
21/10/2019	CH Salto Grande	33.7	3,114	4,594	0	14/11/2019	CH Salto Grande	35.2	8,101	10,807	1,536	08/12/2019	CH Salto Grande	35.1	3,467	4,003	0
22/10/2019	CH Salto Grande	33.8	3,200	4,230	0	15/11/2019	CH Salto Grande	35.3	8,147	9,916	1,206	09/12/2019	CH Salto Grande	34.9	6,116	4,028	0
23/10/2019	CH Salto Grande	34	3,348	4,163	0	16/11/2019	CH Salto Grande	35.4	7,860	8,996	1,003	10/12/2019	CH Salto Grande	34.8	4,981	4,082	0
24/10/2019	CH Salto Grande	34	3,785	4,251	0	17/11/2019	CH Salto Grande	35.4	7,559	8,281	747	11/12/2019	CH Salto Grande	34.6	5,055	3,638	0
25/10/2019	CH Salto Grande	34.1	3,924	4,492	0	18/11/2019	CH Salto Grande	35.3	7,583	7,631	17	12/12/2019	CH Salto Grande	34.4	4,905	3,345	0
26/10/2019	CH Salto Grande	34.3	2,491	4,554	0	19/11/2019	CH Salto Grande	35.3	7,689	6,880	0	13/12/2019	CH Salto Grande	34	5,616	2,863	0
27/10/2019	CH Salto Grande	34.5	3,334	4,698	0	20/11/2019	CH Salto Grande	35.1	7,667	6,050	0	14/12/2019	CH Salto Grande	34	3,160	3,025	0
28/10/2019	CH Salto Grande	34.6	3,929	5,019	0	21/11/2019	CH Salto Grande	34.8	7,382	5,338	0	15/12/2019	CH Salto Grande	34.4	2,714	5,270	0
29/10/2019	CH Salto Grande	35.1	2,862	6,353	0	22/11/2019	CH Salto Grande	34.5	6,940	4,525	0	16/12/2019	CH Salto Grande	34.7	3,539	6,502	0
30/10/2019	CH Salto Grande	35	7,446	7,493	0	23/11/2019	CH Salto Grande	34.8	1,840	4,117	0	17/12/2019	CH Salto Grande	34.9	5,122	6,192	0
31/10/2019	CH Salto Grande	35.1	8,183	9,276	61	24/11/2019	CH Salto Grande	35.1	1,644	3,854	0	18/12/2019	CH Salto Grande	34.7	5,335	4,670	0
01/11/2019	CH Salto Grande	35	8,540	10,617	2,956	25/11/2019	CH Salto Grande	35	5,131	3,730	0	19/12/2019	CH Salto Grande	34.5	4,938	3,506	0
02/11/2019	CH Salto Grande	35	8,524	12,354	4,365	26/11/2019	CH Salto Grande	34.6	6,493	4,698	0	20/12/2019	CH Salto Grande	34.5	3,388	2,677	0
03/11/2019	CH Salto Grande	35	8,296	11,810	3,252	27/11/2019	CH Salto Grande	34.6	6,871	5,614	0	21/12/2019	CH Salto Grande	34.6	1,664	2,232	0
04/11/2019	CH Salto Grande	35	8,590	11,543	2,863	28/11/2019	CH Salto Grande	34.5	6,584	6,059	0	22/12/2019	CH Salto Grande	34.7	1,614	2,153	0
05/11/2019	CH Salto Grande	35.1	8,569	12,001	2,980	29/11/2019	CH Salto Grande	34.5	5,952	6,160	0	23/12/2019	CH Salto Grande	34.6	2,517	2,190	0
06/11/2019	CH Salto Grande	35.1	8,599	11,699	2,990	30/11/2019	CH Salto Grande	34.7	4,592	6,132	0	24/12/2019	CH Salto Grande	34.7	1,552	2,184	0
07/11/2019	CH Salto Grande	35	8,596	11,429	3,276	01/12/2019	CH Salto Grande	35	3,297	6,053	0	25/12/2019	CH Salto Grande	34.8	1,342	2,070	0
08/11/2019	CH Salto Grande	35	8,616	11,646	3,232	02/12/2019	CH Salto Grande	35	5,791	5,788	0	26/12/2019	CH Salto Grande	34.8	2,048	2,071	0





# ADMINISTRACIÓN DEL MERCADO ELÉCTRICO

---

Tabla 13: Operación de Salto Grande del 27/12/2019 al 31/12/2019

Fecha	Descripción	Cota	Turbinado	Aporte	Vertido
27/12/2019	CH Salto Grande	34.5	4,111	2,019	0
28/12/2019	CH Salto Grande	34.4	2,734	1,751	0
29/12/2019	CH Salto Grande	34	3,828	1,564	0
30/12/2019	CH Salto Grande	33.9	2,946	1,503	0
31/12/2019	CH Salto Grande	33.8	1,469	1,236	0



## II. Operación Rincón del Bonete

En las Tabla 14, Tabla 15, Tabla 16, Tabla 17, Tabla 18 y Tabla 20 se muestra la operación de la central hidroeléctrica Rincón del Bonete para el año 2019.

**Tabla 14: Operación de R. del Bonete del 01/01/2019 al 13/03/2019**

Fecha	Descripción	Cota	Turbinado	Aporte	Vertido	Fecha	Descripción	Cota	Turbinado	Aporte	Vertido	Fecha	Descripción	Cota	Turbinado	Aporte	Vertido
01/01/2019	C.H. R del Bonete	79.8	448	-219	0	25/01/2019	C.H. R del Bonete	80.8	668	2,190	1,959	18/02/2019	C.H. R del Bonete	79.7	611	-222	0
02/01/2019	C.H. R del Bonete	79.8	614	722	0	26/01/2019	C.H. R del Bonete	80.8	661	2,293	1,943	19/02/2019	C.H. R del Bonete	79.6	623	-71	0
03/01/2019	C.H. R del Bonete	79.8	613	720	0	27/01/2019	C.H. R del Bonete	80.8	659	2,435	1,936	20/02/2019	C.H. R del Bonete	79.6	639	338	0
04/01/2019	C.H. R del Bonete	79.7	516	103	0	28/01/2019	C.H. R del Bonete	80.7	666	2,140	1,924	21/02/2019	C.H. R del Bonete	79.5	639	-55	0
05/01/2019	C.H. R del Bonete	79.7	616	457	0	29/01/2019	C.H. R del Bonete	80.7	680	1,862	1,910	22/02/2019	C.H. R del Bonete	79.5	595	154	0
06/01/2019	C.H. R del Bonete	79.8	612	1,386	0	30/01/2019	C.H. R del Bonete	80.6	550	2,342	2,004	23/02/2019	C.H. R del Bonete	78.4	643	109	0
07/01/2019	C.H. R del Bonete	80	551	3,367	0	31/01/2019	C.H. R del Bonete	80.5	678	1,625	2,244	24/02/2019	C.H. R del Bonete	79.5	639	962	0
08/01/2019	C.H. R del Bonete	80	457	1,354	0	01/02/2019	C.H. R del Bonete	80.4	678	1,297	2,168	25/02/2019	C.H. R del Bonete	79.4	597	-64	0
09/01/2019	C.H. R del Bonete	80	447	557	0	02/02/2019	C.H. R del Bonete	80.3	666	1,478	2,068	26/02/2019	C.H. R del Bonete	79.4	438	518	0
10/01/2019	C.H. R del Bonete	80	440	642	91	03/02/2019	C.H. R del Bonete	80.2	633	1,493	1,990	27/02/2019	C.H. R del Bonete	79.4	514	351	0
11/01/2019	C.H. R del Bonete	80.1	523	1,474	297	04/02/2019	C.H. R del Bonete	80.1	637	1,018	1,511	28/02/2019	C.H. R del Bonete	79.4	500	325	0
12/01/2019	C.H. R del Bonete	80	642	712	503	05/02/2019	C.H. R del Bonete	80.1	634	1,439	1,126	01/03/2019	C.H. R del Bonete	79.3	526	352	0
13/01/2019	C.H. R del Bonete	80	581	439	535	06/02/2019	C.H. R del Bonete	80	664	703	1,169	02/03/2019	C.H. R del Bonete	79.4	30	342	0
14/01/2019	C.H. R del Bonete	80	556	815	149	07/02/2019	C.H. R del Bonete	80	651	842	628	03/03/2019	C.H. R del Bonete	79.4	0	567	0
15/01/2019	C.H. R del Bonete	80.3	610	5,419	0	08/02/2019	C.H. R del Bonete	79.9	633	650	189	04/03/2019	C.H. R del Bonete	79.3	109	-563	0
16/01/2019	C.H. R del Bonete	80.4	601	2,474	0	09/02/2019	C.H. R del Bonete	79.9	611	789	94	05/03/2019	C.H. R del Bonete	79.3	200	269	0
17/01/2019	C.H. R del Bonete	80.6	570	3,022	255	10/02/2019	C.H. R del Bonete	79.9	605	688	0	06/03/2019	C.H. R del Bonete	79.3	339	39	0
18/01/2019	C.H. R del Bonete	80.7	616	3,434	1,013	11/02/2019	C.H. R del Bonete	79.9	552	380	0	07/03/2019	C.H. R del Bonete	79.3	112	54	0
19/01/2019	C.H. R del Bonete	80.8	587	3,003	1,026	12/02/2019	C.H. R del Bonete	79.9	633	716	0	08/03/2019	C.H. R del Bonete	79.3	88	157	0
20/01/2019	C.H. R del Bonete	80.8	631	2,586	1,281	13/02/2019	C.H. R del Bonete	79.9	634	197	0	09/03/2019	C.H. R del Bonete	79.3	2	569	0
21/01/2019	C.H. R del Bonete	80.8	673	2,202	1,828	14/02/2019	C.H. R del Bonete	79.8	629	191	0	10/03/2019	C.H. R del Bonete	79.4	0	312	0
22/01/2019	C.H. R del Bonete	80.8	652	2,587	1,957	15/02/2019	C.H. R del Bonete	79.8	640	341	0	11/03/2019	C.H. R del Bonete	79.3	297	-247	54
23/01/2019	C.H. R del Bonete	80.8	675	2,886	1,956	16/02/2019	C.H. R del Bonete	79.8	595	284	0	12/03/2019	C.H. R del Bonete	79.3	221	-81	0
24/01/2019	C.H. R del Bonete	80.8	619	3,118	1,965	17/02/2019	C.H. R del Bonete	79.8	588	288	0	13/03/2019	C.H. R del Bonete	79.3	220	-82	0



## ADMINISTRACIÓN DEL MERCADO ELÉCTRICO

Tabla 15: Operación de R. del Bonete del 14/03/2019 al 24/05/2019

Fecha	Descripción	Cota	Turbinado	Aporte	Vertido	Fecha	Descripción	Cota	Turbinado	Aporte	Vertido	Fecha	Descripción	Cota	Turbinado	Aporte	Vertido
14/03/2019	C.H. R del Bonete	79.3	255	324	0	07/04/2019	C.H. R del Bonete	78.3	646	17	0	01/05/2019	C.H. R del Bonete	76.8	661	204	0
15/03/2019	C.H. R del Bonete	79.3	218	286	0	08/04/2019	C.H. R del Bonete	78.2	639	-1	0	02/05/2019	C.H. R del Bonete	76.8	651	391	0
16/03/2019	C.H. R del Bonete	79.3	123	562	0	09/04/2019	C.H. R del Bonete	78.2	656	27	0	03/05/2019	C.H. R del Bonete	76.8	655	198	0
17/03/2019	C.H. R del Bonete	79.2	0	-430	0	10/04/2019	C.H. R del Bonete	78.1	656	15	0	04/05/2019	C.H. R del Bonete	76.8	552	488	0
18/03/2019	C.H. R del Bonete	79.2	76	-226	0	11/04/2019	C.H. R del Bonete	78	640	-105	0	05/05/2019	C.H. R del Bonete	76.7	473	201	0
19/03/2019	C.H. R del Bonete	79.2	0	68	0	12/04/2019	C.H. R del Bonete	78	673	55	0	06/05/2019	C.H. R del Bonete	76.7	674	703	0
20/03/2019	C.H. R del Bonete	79.2	1	70	0	13/04/2019	C.H. R del Bonete	77.9	686	59	0	07/05/2019	C.H. R del Bonete	76.7	684	714	0
21/03/2019	C.H. R del Bonete	79.2	24	92	0	14/04/2019	C.H. R del Bonete	77.9	661	65	0	08/05/2019	C.H. R del Bonete	76.7	636	283	0
22/03/2019	C.H. R del Bonete	79.2	639	-33	0	15/04/2019	C.H. R del Bonete	77.8	657	374	0	09/05/2019	C.H. R del Bonete	76.7	556	678	0
23/03/2019	C.H. R del Bonete	79.1	648	219	0	16/04/2019	C.H. R del Bonete	77.8	661	-51	0	10/05/2019	C.H. R del Bonete	76.6	577	-262	0
24/03/2019	C.H. R del Bonete	79.1	520	-155	0	17/04/2019	C.H. R del Bonete	77.7	650	42	0	11/05/2019	C.H. R del Bonete	76.6	380	305	0
25/03/2019	C.H. R del Bonete	79	591	45	0	18/04/2019	C.H. R del Bonete	77.6	650	-270	0	12/05/2019	C.H. R del Bonete	76.6	480	416	0
26/03/2019	C.H. R del Bonete	79	649	358	0	19/04/2019	C.H. R del Bonete	77.6	656	152	0	13/05/2019	C.H. R del Bonete	76.6	144	144	0
27/03/2019	C.H. R del Bonete	79	623	459	0	20/04/2019	C.H. R del Bonete	77.5	673	77	0	14/05/2019	C.H. R del Bonete	76.6	30	638	0
28/03/2019	C.H. R del Bonete	78.9	625	-14	0	21/04/2019	C.H. R del Bonete	77.4	679	1	0	15/05/2019	C.H. R del Bonete	76.7	0	133	0
29/03/2019	C.H. R del Bonete	78.8	608	-391	0	22/04/2019	C.H. R del Bonete	77.4	667	301	0	16/05/2019	C.H. R del Bonete	76.7	266	677	0
30/03/2019	C.H. R del Bonete	78.7	651	243	0	23/04/2019	C.H. R del Bonete	77.3	637	-239	0	17/05/2019	C.H. R del Bonete	76.7	0	318	0
31/03/2019	C.H. R del Bonete	78.7	600	500	0	24/04/2019	C.H. R del Bonete	77.3	679	314	0	18/05/2019	C.H. R del Bonete	76.7	644	95	0
01/04/2019	C.H. R del Bonete	78.7	659	112	0	25/04/2019	C.H. R del Bonete	77.2	667	185	0	19/05/2019	C.H. R del Bonete	76.6	658	490	0
02/04/2019	C.H. R del Bonete	78.6	675	-103	0	26/04/2019	C.H. R del Bonete	77	656	186	0	20/05/2019	C.H. R del Bonete	76.7	679	905	0
03/04/2019	C.H. R del Bonete	78.5	672	241	0	27/04/2019	C.H. R del Bonete	77	655	-325	0	21/05/2019	C.H. R del Bonete	76.7	177	206	0
04/04/2019	C.H. R del Bonete	78.4	679	-875	0	28/04/2019	C.H. R del Bonete	77	665	193	0	22/05/2019	C.H. R del Bonete	76.8	202	1,110	0
05/04/2019	C.H. R del Bonete	78.4	673	600	0	29/04/2019	C.H. R del Bonete	76.9	677	-61	0	23/05/2019	C.H. R del Bonete	76.8	202	1,110	0
06/04/2019	C.H. R del Bonete	78.3	660	136	0	30/04/2019	C.H. R del Bonete	76.9	661	409	0	24/05/2019	C.H. R del Bonete	76.9	141	945	0

Tabla 16: Operación de R. del Bonete del 25/05/2019 al 04/08/2019

Fecha	Descripción	Cota	Turbinado	Aporte	Vertido	Fecha	Descripción	Cota	Turbinado	Aporte	Vertido	Fecha	Descripción	Cota	Turbinado	Aporte	Vertido
25/05/2019	C.H. R del Bonete	77	3	808	0	18/06/2019	C.H. R del Bonete	78.8	6	2,160	0	12/07/2019	C.H. R del Bonete	79.7	517	279	0
26/05/2019	C.H. R del Bonete	77.1	0	932	0	19/06/2019	C.H. R del Bonete	79	34	2,061	0	13/07/2019	C.H. R del Bonete	79.6	651	170	0
27/05/2019	C.H. R del Bonete	77.1	99	742	0	20/06/2019	C.H. R del Bonete	79.2	188	2,793	0	14/07/2019	C.H. R del Bonete	79.6	651	286	0
28/05/2019	C.H. R del Bonete	77.2	88	836	0	21/06/2019	C.H. R del Bonete	79.3	0	1,507	0	15/07/2019	C.H. R del Bonete	79.6	652	425	0
29/05/2019	C.H. R del Bonete	77.3	0	840	0	22/06/2019	C.H. R del Bonete	79.4	28	1,176	0	16/07/2019	C.H. R del Bonete	79.5	652	31	0
30/05/2019	C.H. R del Bonete	77.4	0	956	0	23/06/2019	C.H. R del Bonete	79.4	0	396	0	17/07/2019	C.H. R del Bonete	79.5	459	332	0
31/05/2019	C.H. R del Bonete	77.4	92	527	0	24/06/2019	C.H. R del Bonete	79.5	0	1,009	0	18/07/2019	C.H. R del Bonete	79.5	590	-147	0
01/06/2019	C.H. R del Bonete	77.4	285	411	0	25/06/2019	C.H. R del Bonete	79.5	0	-345	0	19/07/2019	C.H. R del Bonete	79.4	592	249	0
02/06/2019	C.H. R del Bonete	77.5	137	773	0	26/06/2019	C.H. R del Bonete	79.5	26	816	0	20/07/2019	C.H. R del Bonete	79.4	326	353	0
03/06/2019	C.H. R del Bonete	77.5	125	251	0	27/06/2019	C.H. R del Bonete	79.6	0	280	0	21/07/2019	C.H. R del Bonete	79.5	0	155	0
04/06/2019	C.H. R del Bonete	77.5	0	427	0	28/06/2019	C.H. R del Bonete	79.6	148	301	0	22/07/2019	C.H. R del Bonete	79.4	339	-4	0
05/06/2019	C.H. R del Bonete	77.6	0	451	0	29/06/2019	C.H. R del Bonete	79.6	399	425	0	23/07/2019	C.H. R del Bonete	79.4	392	662	0
06/06/2019	C.H. R del Bonete	77.5	0	0	82	30/06/2019	C.H. R del Bonete	79.6	289	315	0	24/07/2019	C.H. R del Bonete	79.5	439	593	0
07/06/2019	C.H. R del Bonete	77.6	0	126	0	01/07/2019	C.H. R del Bonete	79.6	283	958	0	25/07/2019	C.H. R del Bonete	79.5	657	927	0
08/06/2019	C.H. R del Bonete	77.6	44	181	0	02/07/2019	C.H. R del Bonete	79.6	160	582	0	26/07/2019	C.H. R del Bonete	79.5	662	1,060	0
09/06/2019	C.H. R del Bonete	77.6	0	231	0	03/07/2019	C.H. R del Bonete	79.7	168	705	0	27/07/2019	C.H. R del Bonete	79.6	664	1,861	0
10/06/2019	C.H. R del Bonete	77.6	106	244	0	04/07/2019	C.H. R del Bonete	79.7	288	316	0	28/07/2019	C.H. R del Bonete	79.7	662	1,847	0
11/06/2019	C.H. R del Bonete	77.6	0	335	0	05/07/2019	C.H. R del Bonete	79.7	182	731	0	29/07/2019	C.H. R del Bonete	79.7	652	1,201	0
12/06/2019	C.H. R del Bonete	77.6	31	53	0	06/07/2019	C.H. R del Bonete	79.8	466	1,015	0	30/07/2019	C.H. R del Bonete	79.8	646	2,225	0
13/06/2019	C.H. R del Bonete	77.7	0	995	0	07/07/2019	C.H. R del Bonete	79.8	460	743	0	31/07/2019	C.H. R del Bonete	79.9	650	1,789	70
14/06/2019	C.H. R del Bonete	77.7	69	-128	0	08/07/2019	C.H. R del Bonete	79.8	406	180	0	01/08/2019	C.H. R del Bonete	80	635	1,636	454
15/06/2019	C.H. R del Bonete	78	4	3,036	0	09/07/2019	C.H. R del Bonete	79.7	481	244	0	02/08/2019	C.H. R del Bonete	80	634	2,314	983
16/06/2019	C.H. R del Bonete	78.3	180	3,791	0	10/07/2019	C.H. R del Bonete	79.7	530	303	0	03/08/2019	C.H. R del Bonete	80	673	1,981	1,270
17/06/2019	C.H. R del Bonete	78.6	0	3,820	0	11/07/2019	C.H. R del Bonete	79.7	644	417	0	04/08/2019	C.H. R del Bonete	80.1	697	2,207	1,473



# ADMINISTRACIÓN DEL MERCADO ELÉCTRICO

**Tabla 17: Operación de R. del Bonete del 05/08/2019 al 15/10/2019**

Fecha	Descripción	Cota	Turbinado	Aporte	Vertido	Fecha	Descripción	Cota	Turbinado	Aporte	Vertido	Fecha	Descripción	Cota	Turbinado	Aporte	Vertido
05/08/2019	C.H. R del Bonete	80	705	1,689	1,480	29/08/2019	C.H. R del Bonete	79.8	435	-37	0	22/09/2019	C.H. R del Bonete	80	662	1,566	454
06/08/2019	C.H. R del Bonete	79.9	695	1,562	1,467	30/08/2019	C.H. R del Bonete	79.8	578	250	0	23/09/2019	C.H. R del Bonete	80	663	97	454
07/08/2019	C.H. R del Bonete	79.9	704	1,668	1,448	31/08/2019	C.H. R del Bonete	80	516	1,498	170	24/09/2019	C.H. R del Bonete	79.9	617	653	247
08/08/2019	C.H. R del Bonete	79.9	705	2,967	1,449	01/09/2019	C.H. R del Bonete	80.1	472	1,980	654	25/09/2019	C.H. R del Bonete	79.9	594	383	0
09/08/2019	C.H. R del Bonete	79.9	706	1,952	1,463	02/09/2019	C.H. R del Bonete	80.1	472	1,980	654	26/09/2019	C.H. R del Bonete	80	399	825	0
10/08/2019	C.H. R del Bonete	79.9	689	2,181	1,455	03/09/2019	C.H. R del Bonete	80	706	1,607	1,783	27/09/2019	C.H. R del Bonete	80	0	831	0
11/08/2019	C.H. R del Bonete	79.9	685	2,442	1,466	04/09/2019	C.H. R del Bonete	80	596	1,956	1,444	28/09/2019	C.H. R del Bonete	80	271	-217	0
12/08/2019	C.H. R del Bonete	79.9	684	1,399	1,454	05/09/2019	C.H. R del Bonete	80	612	1,971	1,316	29/09/2019	C.H. R del Bonete	80	135	445	0
13/08/2019	C.H. R del Bonete	79.9	674	2,294	1,328	06/09/2019	C.H. R del Bonete	79.9	590	766	1,301	30/09/2019	C.H. R del Bonete	80	159	203	0
14/08/2019	C.H. R del Bonete	80	651	2,374	1,038	07/09/2019	C.H. R del Bonete	79.8	628	977	941	01/10/2019	C.H. R del Bonete	80	437	498	0
15/08/2019	C.H. R del Bonete	80	609	1,720	819	08/09/2019	C.H. R del Bonete	79.8	620	960	563	02/10/2019	C.H. R del Bonete	80.2	232	3,256	0
16/08/2019	C.H. R del Bonete	80	628	1,755	823	09/09/2019	C.H. R del Bonete	80	516	3,545	393	03/10/2019	C.H. R del Bonete	80.4	0	2,243	155
17/08/2019	C.H. R del Bonete	80	627	1,222	823	10/09/2019	C.H. R del Bonete	80	660	1,870	495	04/10/2019	C.H. R del Bonete	80.3	651	926	755
18/08/2019	C.H. R del Bonete	80	625	1,484	821	11/09/2019	C.H. R del Bonete	80.1	672	2,275	888	05/10/2019	C.H. R del Bonete	80.3	704	2,024	1,257
19/08/2019	C.H. R del Bonete	80	618	1,130	730	12/09/2019	C.H. R del Bonete	80.1	694	2,016	1,277	06/10/2019	C.H. R del Bonete	80.3	709	2,025	1,519
20/08/2019	C.H. R del Bonete	79.9	640	887	337	13/09/2019	C.H. R del Bonete	80.1	696	2,231	1,629	07/10/2019	C.H. R del Bonete	80.2	707	1,672	1,712
21/08/2019	C.H. R del Bonete	80	658	822	0	14/09/2019	C.H. R del Bonete	80	523	1,457	1,827	08/10/2019	C.H. R del Bonete	80.2	718	1,506	1,940
22/08/2019	C.H. R del Bonete	79.9	659	176	0	15/09/2019	C.H. R del Bonete	79.9	670	1,309	1,764	09/10/2019	C.H. R del Bonete	80.1	714	1,433	1,872
23/08/2019	C.H. R del Bonete	79.9	656	566	0	16/09/2019	C.H. R del Bonete	80	636	2,353	1,037	10/10/2019	C.H. R del Bonete	80	611	1,521	1,520
24/08/2019	C.H. R del Bonete	79.9	567	1,125	0	17/09/2019	C.H. R del Bonete	80	578	1,469	453	11/10/2019	C.H. R del Bonete	80	661	1,921	793
25/08/2019	C.H. R del Bonete	79.9	264	46	0	18/09/2019	C.H. R del Bonete	80	676	1,579	454	12/10/2019	C.H. R del Bonete	80.1	318	1,286	235
26/08/2019	C.H. R del Bonete	79.9	520	164	0	19/09/2019	C.H. R del Bonete	80	614	847	456	13/10/2019	C.H. R del Bonete	80.2	658	2,310	236
27/08/2019	C.H. R del Bonete	79.9	637	280	0	20/09/2019	C.H. R del Bonete	80	680	1,584	456	14/10/2019	C.H. R del Bonete	80.1	602	498	516
28/08/2019	C.H. R del Bonete	79.9	458	368	0	21/09/2019	C.H. R del Bonete	80	676	770	455	15/10/2019	C.H. R del Bonete	80.1	527	1,114	791

**Tabla 18: Operación de R. del Bonete del 16/10/2019 al 26/12/2019**

Fecha	Descripción	Cota	Turbinado	Aporte	Vertido	Fecha	Descripción	Cota	Turbinado	Aporte	Vertido	Fecha	Descripción	Cota	Turbinado	Aporte	Vertido
16/10/2019	C.H. R del Bonete	80.1	617	654	785	09/11/2019	C.H. R del Bonete	80.4	651	3,234	2,096	03/12/2019	C.H. R del Bonete	79.4	679	172	0
17/10/2019	C.H. R del Bonete	80.1	684	1,647	635	10/11/2019	C.H. R del Bonete	80.4	648	3,256	2,121	04/12/2019	C.H. R del Bonete	79.4	650	14	0
18/10/2019	C.H. R del Bonete	80.1	591	1,390	193	11/11/2019	C.H. R del Bonete	80.5	655	3,140	2,136	05/12/2019	C.H. R del Bonete	79.3	565	172	0
19/10/2019	C.H. R del Bonete	80.2	648	1,854	194	12/11/2019	C.H. R del Bonete	80.4	658	2,050	2,120	06/12/2019	C.H. R del Bonete	79.3	653	259	0
20/10/2019	C.H. R del Bonete	80.3	645	2,247	197	13/11/2019	C.H. R del Bonete	80.3	664	1,747	2,077	07/12/2019	C.H. R del Bonete	79.2	471	89	0
21/10/2019	C.H. R del Bonete	80.3	653	1,470	487	14/11/2019	C.H. R del Bonete	80.2	681	1,702	2,017	08/12/2019	C.H. R del Bonete	79.2	316	-206	0
22/10/2019	C.H. R del Bonete	80.3	694	1,897	1,405	15/11/2019	C.H. R del Bonete	80.2	700	1,519	1,953	09/12/2019	C.H. R del Bonete	79.2	526	17	0
23/10/2019	C.H. R del Bonete	80.2	722	1,695	1,987	16/11/2019	C.H. R del Bonete	80.1	676	1,439	1,493	10/12/2019	C.H. R del Bonete	79.1	517	377	0
24/10/2019	C.H. R del Bonete	80.2	706	1,893	1,935	17/11/2019	C.H. R del Bonete	80	659	941	1,013	11/12/2019	C.H. R del Bonete	79.1	615	-34	0
25/10/2019	C.H. R del Bonete	80.1	705	1,989	1,893	18/11/2019	C.H. R del Bonete	80	648	707	386	12/12/2019	C.H. R del Bonete	79	445	-309	0
26/10/2019	C.H. R del Bonete	80	697	1,799	1,850	19/11/2019	C.H. R del Bonete	80	629	661	79	13/12/2019	C.H. R del Bonete	79	547	405	0
27/10/2019	C.H. R del Bonete	80	702	1,503	1,804	20/11/2019	C.H. R del Bonete	80	600	285	0	14/12/2019	C.H. R del Bonete	79	434	292	0
28/10/2019	C.H. R del Bonete	79.9	630	1,400	1,739	21/11/2019	C.H. R del Bonete	80	597	548	0	15/12/2019	C.H. R del Bonete	78.9	646	-190	0
29/10/2019	C.H. R del Bonete	79.9	701	2,504	1,487	22/11/2019	C.H. R del Bonete	79.9	595	-102	0	16/12/2019	C.H. R del Bonete	78.9	650	623	0
30/10/2019	C.H. R del Bonete	79.9	686	2,401	1,387	23/11/2019	C.H. R del Bonete	79.9	583	915	0	17/12/2019	C.H. R del Bonete	78.9	652	521	0
31/10/2019	C.H. R del Bonete	80	672	2,850	1,735	24/11/2019	C.H. R del Bonete	79.9	544	240	0	18/12/2019	C.H. R del Bonete	78.8	655	-79	0
01/11/2019	C.H. R del Bonete	79.9	688	1,853	1,734	25/11/2019	C.H. R del Bonete	79.9	509	321	0	19/12/2019	C.H. R del Bonete	78.8	657	294	0
02/11/2019	C.H. R del Bonete	79.9	688	2,762	1,729	26/11/2019	C.H. R del Bonete	79.7	519	-1,208	0	20/12/2019	C.H. R del Bonete	78.7	660	-74	0
03/11/2019	C.H. R del Bonete	80	687	3,974	1,773	27/11/2019	C.H. R del Bonete	79.7	587	410	0	21/12/2019	C.H. R del Bonete	78.7	80	537	0
04/11/2019	C.H. R del Bonete	80.1	692	3,833	1,847	28/11/2019	C.H. R del Bonete	79.7	585	396	0	22/12/2019	C.H. R del Bonete	78.7	159	375	0
05/11/2019	C.H. R del Bonete	80.2	696	1,901	3,626	29/11/2019	C.H. R del Bonete	79.5	0	0	0	23/12/2019	C.H. R del Bonete	78.7	682	538	0
06/11/2019	C.H. R del Bonete	80.2	636	3,356	1,969	30/11/2019	C.H. R del Bonete	79.6	597	25	0	24/12/2019	C.H. R del Bonete	78.7	350	333	0
07/11/2019	C.H. R del Bonete	80.3	652	3,408	2,005	01/12/2019	C.H. R del Bonete	79.5	631	355	0	25/12/2019	C.H. R del Bonete	78.7	220	562	0
08/11/2019	C.H. R del Bonete	80.4	645	3,996	2,055	02/12/2019	C.H. R del Bonete	79.5	0	0	0	26/12/2019	C.H. R del Bonete	78.7	472	572	0



**Tabla 19: Operación de R. del Bonete del 27/12/2019 al 31/12/2019**

Fecha	Descripción	Cota	Turbinado	Aporte	Vertido
27/12/2019	C.H. R del Bonete	78.6	648	-87	0
28/12/2019	C.H. R del Bonete	78.6	611	351	0
29/12/2019	C.H. R del Bonete	78.5	655	-69	0
30/12/2019	C.H. R del Bonete	78.5	649	388	0
31/12/2019	C.H. R del Bonete	78.4	586	-672	0



### III. Operación Palmar

En las Tabla 20, Tabla 21, Tabla 22, Tabla 23 y Tabla 24 se muestra la operación de la central hidroeléctrica de Palmar para el año 2019.

**Tabla 20: Operación de Palmar del 01/01/2019 al 25/03/2019**

Fecha	Descripción	Cota	Turbinado	Aporte	Vertido	Fecha	Descripción	Cota	Turbinado	Aporte	Vertido	Fecha	Descripción	Cota	Turbinado	Aporte	Vertido
01/01/2019	CH Palmar	39.7	759	530	0	29/01/2019	CH Palmar	40.5	1,387	2,933	1,574	26/02/2019	CH Palmar	39.1	631	1,398	0
02/01/2019	CH Palmar	39.7	1,009	1,047	0	30/01/2019	CH Palmar	40.6	1,399	3,459	1,581	27/02/2019	CH Palmar	39.2	525	947	0
03/01/2019	CH Palmar	39.8	1,195	1,533	0	31/01/2019	CH Palmar	40.6	1,422	3,011	1,583	28/02/2019	CH Palmar	39.3	529	777	0
04/01/2019	CH Palmar	39.8	1,258	1,296	0	01/02/2019	CH Palmar	40.7	1,410	3,479	1,584	01/03/2019	CH Palmar	39.4	290	710	0
05/01/2019	CH Palmar	39.8	1,284	1,358	0	02/02/2019	CH Palmar	40.7	1,398	3,227	1,587	02/03/2019	CH Palmar	39.4	114	209	0
06/01/2019	CH Palmar	39.8	1,249	581	0	03/02/2019	CH Palmar	40.8	1,421	3,089	1,588	03/03/2019	CH Palmar	39.4	114	0	0
07/01/2019	CH Palmar	40.5	1,240	4,259	655	04/02/2019	CH Palmar	40.7	1,401	2,812	1,586	04/03/2019	CH Palmar	39.4	129	28	0
08/01/2019	CH Palmar	40.9	1,464	5,592	2,548	05/02/2019	CH Palmar	40.4	1,428	1,978	1,581	05/03/2019	CH Palmar	39.4	163	224	0
09/01/2019	CH Palmar	40.5	1,543	2,721	2,802	06/02/2019	CH Palmar	40.3	1,381	1,884	1,048	06/03/2019	CH Palmar	39.5	289	547	0
10/01/2019	CH Palmar	40.3	1,529	2,676	1,523	07/02/2019	CH Palmar	40.3	1,314	1,654	308	07/03/2019	CH Palmar	39.4	862	530	0
11/01/2019	CH Palmar	40.2	1,438	2,306	1,128	08/02/2019	CH Palmar	40.2	1,258	1,001	0	08/03/2019	CH Palmar	39.2	1,018	489	0
12/01/2019	CH Palmar	40.3	1,365	2,614	978	09/02/2019	CH Palmar	40.1	1,252	959	0	09/03/2019	CH Palmar	39.2	134	67	0
13/01/2019	CH Palmar	40.4	1,341	2,904	1,233	10/02/2019	CH Palmar	40	1,268	917	0	10/03/2019	CH Palmar	39.2	136	127	0
14/01/2019	CH Palmar	40.6	1,382	3,645	1,575	11/02/2019	CH Palmar	40	884	1,031	0	11/03/2019	CH Palmar	39.2	120	0	0
15/01/2019	CH Palmar	40.9	1,385	4,593	1,871	12/02/2019	CH Palmar	39.8	1,047	372	0	12/03/2019	CH Palmar	39.3	141	387	0
16/01/2019	CH Palmar	41.3	1,508	6,272	2,950	13/02/2019	CH Palmar	39.7	1,165	861	0	13/03/2019	CH Palmar	39.4	124	474	0
17/01/2019	CH Palmar	41	1,508	3,016	2,784	14/02/2019	CH Palmar	39.6	1,125	900	0	14/03/2019	CH Palmar	39.4	336	525	0
18/01/2019	CH Palmar	40.9	1,439	3,157	2,092	15/02/2019	CH Palmar	39.6	1,123	887	0	15/03/2019	CH Palmar	39.3	938	514	0
19/01/2019	CH Palmar	40.8	919	3,451	2,732	16/02/2019	CH Palmar	39.5	1,293	942	0	16/03/2019	CH Palmar	39	1,303	392	0
20/01/2019	CH Palmar	40.6	1,097	2,891	2,875	17/02/2019	CH Palmar	39.3	1,296	712	0	17/03/2019	CH Palmar	39	1,274	1,171	0
21/01/2019	CH Palmar	40.3	1,470	2,991	2,313	18/02/2019	CH Palmar	39.1	1,139	555	0	18/03/2019	CH Palmar	38.9	886	702	0
22/01/2019	CH Palmar	40.3	1,453	3,422	1,999	19/02/2019	CH Palmar	38.9	1,286	689	0	19/03/2019	CH Palmar	39	114	533	0
23/01/2019	CH Palmar	40.2	1,466	3,179	1,997	20/02/2019	CH Palmar	38.7	1,308	710	0	20/03/2019	CH Palmar	39.1	142	237	0
24/01/2019	CH Palmar	40.1	1,475	2,932	1,741	21/02/2019	CH Palmar	38.5	1,136	620	0	21/03/2019	CH Palmar	39	376	367	0
25/01/2019	CH Palmar	40.2	1,392	2,911	1,284	22/02/2019	CH Palmar	38.3	1,019	617	0	22/03/2019	CH Palmar	39	820	601	0
26/01/2019	CH Palmar	40.3	1,387	2,947	977	23/02/2019	CH Palmar	38.3	1,072	1,039	0	23/03/2019	CH Palmar	38.9	747	621	0
27/01/2019	CH Palmar	40.5	1,404	2,998	1,126	24/02/2019	CH Palmar	38.6	606	1,476	0	24/03/2019	CH Palmar	38.8	716	440	0
28/01/2019	CH Palmar	40.5	1,425	2,872	1,280	25/02/2019	CH Palmar	38.9	644	1,422	0	25/03/2019	CH Palmar	38.8	770	609	0



## ADMINISTRACIÓN DEL MERCADO ELÉCTRICO

Tabla 21: Operación de Palmar del 26/03/2019 al 17/06/2019

Fecha	Descripción	Cota	Turbinado	Aporte	Vertido	Fecha	Descripción	Cota	Turbinado	Aporte	Vertido	Fecha	Descripción	Cota	Turbinado	Aporte	Vertido
26/03/2019	CH Palmar	38.7	820	636	0	23/04/2019	CH Palmar	38	852	718	0	21/05/2019	CH Palmar	38	259	550	0
27/03/2019	CH Palmar	38.7	828	759	0	24/04/2019	CH Palmar	38	722	773	0	22/05/2019	CH Palmar	38.2	294	909	0
28/03/2019	CH Palmar	38.6	861	792	0	25/04/2019	CH Palmar	38.1	436	741	0	23/05/2019	CH Palmar	38.5	294	909	0
29/03/2019	CH Palmar	38.6	864	713	0	26/04/2019	CH Palmar	38.3	376	844	0	24/05/2019	CH Palmar	38.8	240	1,134	0
30/03/2019	CH Palmar	38.6	865	761	0	27/04/2019	CH Palmar	38.3	714	800	0	25/05/2019	CH Palmar	39	47	421	0
31/03/2019	CH Palmar	38.6	750	750	0	28/04/2019	CH Palmar	38.3	555	781	0	26/05/2019	CH Palmar	39	164	399	0
01/04/2019	CH Palmar	38.5	858	725	0	29/04/2019	CH Palmar	38.3	693	733	0	27/05/2019	CH Palmar	38.9	859	323	0
02/04/2019	CH Palmar	38.4	867	606	0	30/04/2019	CH Palmar	38.2	1,079	795	0	28/05/2019	CH Palmar	38.8	726	313	0
03/04/2019	CH Palmar	38.3	971	664	0	01/05/2019	CH Palmar	38.1	1,075	788	0	29/05/2019	CH Palmar	38.8	399	356	0
04/04/2019	CH Palmar	38.3	760	627	0	02/05/2019	CH Palmar	38.1	1,033	839	0	30/05/2019	CH Palmar	38.8	48	63	0
05/04/2019	CH Palmar	38.2	1,098	756	0	03/05/2019	CH Palmar	38	864	646	0	31/05/2019	CH Palmar	38.7	296	69	0
06/04/2019	CH Palmar	38.1	921	695	0	04/05/2019	CH Palmar	38.1	301	755	0	01/06/2019	CH Palmar	38.7	321	217	0
07/04/2019	CH Palmar	38.2	269	644	0	05/05/2019	CH Palmar	38.1	761	566	0	02/06/2019	CH Palmar	38.6	426	323	0
08/04/2019	CH Palmar	38.1	1,052	710	0	06/05/2019	CH Palmar	38	1,057	839	0	03/06/2019	CH Palmar	38.5	393	70	0
09/04/2019	CH Palmar	38.2	364	681	0	07/05/2019	CH Palmar	37.8	1,075	614	0	04/06/2019	CH Palmar	38.5	139	185	0
10/04/2019	CH Palmar	38.1	795	684	0	08/05/2019	CH Palmar	37.7	1,001	737	0	05/06/2019	CH Palmar	38.5	0	35	0
11/04/2019	CH Palmar	38.1	647	605	0	09/05/2019	CH Palmar	37.7	680	496	0	06/06/2019	CH Palmar	38.5	0	0	47
12/04/2019	CH Palmar	38	923	673	0	10/05/2019	CH Palmar	37.7	597	725	0	07/06/2019	CH Palmar	38.5	150	70	0
13/04/2019	CH Palmar	38.1	452	676	0	11/05/2019	CH Palmar	37.8	241	612	0	08/06/2019	CH Palmar	38.4	252	56	0
14/04/2019	CH Palmar	38.1	690	671	0	12/05/2019	CH Palmar	38	402	831	0	09/06/2019	CH Palmar	38.5	0	70	0
15/04/2019	CH Palmar	38.1	515	600	0	13/05/2019	CH Palmar	38.1	60	196	0	10/06/2019	CH Palmar	38.3	477	153	0
16/04/2019	CH Palmar	38.2	402	719	0	14/05/2019	CH Palmar	38.1	44	139	0	11/06/2019	CH Palmar	38.4	14	60	0
17/04/2019	CH Palmar	38.2	638	736	0	15/05/2019	CH Palmar	38.1	106	247	0	12/06/2019	CH Palmar	38.3	285	204	0
18/04/2019	CH Palmar	38.1	1,115	773	0	16/05/2019	CH Palmar	38.1	532	419	0	13/06/2019	CH Palmar	38.4	11	150	0
19/04/2019	CH Palmar	38.1	881	781	0	17/05/2019	CH Palmar	38.1	11	95	0	14/06/2019	CH Palmar	38.3	400	343	0
20/04/2019	CH Palmar	38.1	421	530	0	18/05/2019	CH Palmar	38	1,000	678	0	15/06/2019	CH Palmar	39.2	276	2,799	0
21/04/2019	CH Palmar	38.1	549	496	0	19/05/2019	CH Palmar	38	1,091	989	0	16/06/2019	CH Palmar	41.2	1,027	10,823	2,421
22/04/2019	CH Palmar	38	890	733	0	20/05/2019	CH Palmar	37.9	1,102	954	0	17/06/2019	CH Palmar	41.9	1,424	9,984	5,358

Tabla 22: Operación de Palmar del 18/06/2019 al 09/09/2019

Fecha	Descripción	Cota	Turbinado	Aporte	Vertido	Fecha	Descripción	Cota	Turbinado	Aporte	Vertido	Fecha	Descripción	Cota	Turbinado	Aporte	Vertido
18/06/2019	CH Palmar	41.8	1,380	7,008	6,233	16/07/2019	CH Palmar	38.6	1,273	892	0	13/08/2019	CH Palmar	40.8	1,434	3,147	1,739
19/06/2019	CH Palmar	41.5	1,177	5,296	5,003	17/07/2019	CH Palmar	38.7	316	104	0	14/08/2019	CH Palmar	40.7	1,262	2,750	1,808
20/06/2019	CH Palmar	41.3	1,416	4,527	3,961	18/07/2019	CH Palmar	38.6	1,101	732	0	15/08/2019	CH Palmar	40.5	1,392	2,165	1,678
21/06/2019	CH Palmar	41.1	1,310	3,835	3,433	19/07/2019	CH Palmar	38.5	1,022	756	0	16/08/2019	CH Palmar	40.2	1,349	1,735	1,177
22/06/2019	CH Palmar	40.9	1,344	3,438	3,107	20/07/2019	CH Palmar	38.6	250	506	0	17/08/2019	CH Palmar	40.2	848	1,609	846
23/06/2019	CH Palmar	40.6	1,325	2,865	2,599	21/07/2019	CH Palmar	38.5	98	-5	0	18/08/2019	CH Palmar	40.2	598	1,283	701
24/06/2019	CH Palmar	40.4	1,166	2,235	186	22/07/2019	CH Palmar	38.5	214	284	0	19/08/2019	CH Palmar	40.2	1,299	1,469	244
25/06/2019	CH Palmar	40.1	872	907	1,152	23/07/2019	CH Palmar	38.6	191	505	0	20/08/2019	CH Palmar	40.2	1,243	1,355	0
26/06/2019	CH Palmar	40.1	375	552	0	24/07/2019	CH Palmar	38.6	566	602	0	21/08/2019	CH Palmar	40.1	1,151	1,300	0
27/06/2019	CH Palmar	40.2	0	236	0	25/07/2019	CH Palmar	38.6	1,005	845	0	22/08/2019	CH Palmar	40	1,164	893	0
28/06/2019	CH Palmar	40.1	531	257	0	26/07/2019	CH Palmar	38.5	1,320	1,124	0	23/08/2019	CH Palmar	40	1,131	998	0
29/06/2019	CH Palmar	40.1	997	886	0	27/07/2019	CH Palmar	38.5	1,323	1,208	0	24/08/2019	CH Palmar	40.1	261	626	0
30/06/2019	CH Palmar	40.1	342	450	0	28/07/2019	CH Palmar	38.5	1,278	1,266	0	25/08/2019	CH Palmar	40.1	101	247	0
01/07/2019	CH Palmar	40	905	667	0	29/07/2019	CH Palmar	38.4	1,336	1,255	0	26/08/2019	CH Palmar	40	814	600	0
02/07/2019	CH Palmar	40	878	674	0	30/07/2019	CH Palmar	38.4	1,345	1,149	0	27/08/2019	CH Palmar	39.9	1,261	931	0
03/07/2019	CH Palmar	39.8	701	312	0	31/07/2019	CH Palmar	38.3	1,361	1,038	0	28/08/2019	CH Palmar	39.9	945	663	0
04/07/2019	CH Palmar	39.8	858	793	0	01/08/2019	CH Palmar	38.2	1,256	1,005	0	29/08/2019	CH Palmar	39.8	841	639	0
05/07/2019	CH Palmar	39.8	597	474	0	02/08/2019	CH Palmar	38.3	1,109	1,506	0	30/08/2019	CH Palmar	39.7	938	0	0
06/07/2019	CH Palmar	39.8	928	897	0	03/08/2019	CH Palmar	38.6	1,336	1,594	0	31/08/2019	CH Palmar	39.7	1,027	1,115	0
07/07/2019	CH Palmar	37.7	973	769	0	04/08/2019	CH Palmar	38.6	1,324	2,033	0	01/09/2019	CH Palmar	39.9	733	1,308	0
08/07/2019	CH Palmar	39.6	980	706	0	05/08/2019	CH Palmar	38.8	1,263	1,879	0	02/09/2019	CH Palmar	39.9	733	1,308	0
09/07/2019	CH Palmar	39.5	938	536	0	06/08/2019	CH Palmar	39.2	1,024	2,128	0	03/09/2019	CH Palmar	40.1	1,253	2,147	75
10/07/2019	CH Palmar	39.4	1,012	633	0	07/08/2019	CH Palmar	39.5	1,239	2,228	0	04/09/2019	CH Palmar	40.4	1,235	2,572	574
11/07/2019	CH Palmar	39.2	1,222	681	0	08/08/2019	CH Palmar	39.8	1,284	2,389	0	05/09/2019	CH Palmar	40.3	1,317	1,943	894
12/07/2019	CH Palmar	39.1	942	666	0	09/08/2019	CH Palmar	40.2	1,299	3,270	379	06/09/2019	CH Palmar	40.1	1,337	1,677	1,169
13/07/2019	CH Palmar	39	1,142	833	0	10/08/2019	CH Palmar	40.6	1,367	4,069	1,421	07/09/2019	CH Palmar	40	1,293	1,922	840
14/07/2019	CH Palmar	38.9	1,221	806	0	11/08/2019	CH Palmar	40.8	1,361	3,764	1,585	08/09/2019	CH Palmar	40	1,062	1,534	348
15/07/2019	CH Palmar	38.8	1,243	805	0	12/08/2019	CH Palmar	40.8	1,410	3,311	1,592	09/09/2019	CH Palmar	40.3	822	2,278	568





## ADMINISTRACIÓN DEL MERCADO ELÉCTRICO

**Tabla 23: Operación de Palmar del 10/09/2019 al 02/12/2019**

Fecha	Descripción	Cota	Turbinado	Aporte	Vertido	Fecha	Descripción	Cota	Turbinado	Aporte	Vertido	Fecha	Descripción	Cota	Turbinado	Aporte	Vertido
10/09/2019	CH Palmar	40.6	878	3,299	1,508	08/10/2019	CH Palmar	40.6	1,380	3,525	1,575	05/11/2019	CH Palmar	40.3	1,340	3,204	1,567
11/09/2019	CH Palmar	40.5	909	2,392	1,623	09/10/2019	CH Palmar	40.7	1,256	3,446	1,666	06/11/2019	CH Palmar	40.4	1,397	3,217	1,569
12/09/2019	CH Palmar	40.5	902	2,751	1,794	10/10/2019	CH Palmar	40.6	1,236	2,898	1,923	07/11/2019	CH Palmar	40.4	1,412	3,139	1,568
13/09/2019	CH Palmar	40.6	834	2,896	1,832	11/10/2019	CH Palmar	40.4	1,419	2,208	1,678	08/11/2019	CH Palmar	40.4	1,375	3,011	1,570
14/09/2019	CH Palmar	40.7	521	3,233	2,019	12/10/2019	CH Palmar	40.1	1,373	1,516	1,090	09/11/2019	CH Palmar	40.4	1,384	2,951	1,570
15/09/2019	CH Palmar	40.9	408	2,956	2,029	13/10/2019	CH Palmar	40	1,103	1,557	776	10/11/2019	CH Palmar	40.4	1,387	2,930	1,570
16/09/2019	CH Palmar	40.9	797	3,226	2,037	14/10/2019	CH Palmar	40.1	1,315	2,525	873	11/11/2019	CH Palmar	40.4	1,394	2,959	1,569
17/09/2019	CH Palmar	40.7	823	1,836	2,031	15/10/2019	CH Palmar	40.3	1,380	3,187	1,168	12/11/2019	CH Palmar	40.4	1,393	2,831	1,569
18/09/2019	CH Palmar	40.3	905	1,303	1,777	16/10/2019	CH Palmar	40.3	1,384	2,816	1,175	13/11/2019	CH Palmar	40.3	1,414	2,978	1,569
19/09/2019	CH Palmar	40.1	742	1,311	1,138	17/10/2019	CH Palmar	40.6	381	3,791	1,470	14/11/2019	CH Palmar	40.3	1,410	2,882	1,569
20/09/2019	CH Palmar	40.1	780	1,392	776	18/10/2019	CH Palmar	40.9	1,365	4,233	1,592	15/11/2019	CH Palmar	40.3	1,401	2,835	1,565
21/09/2019	CH Palmar	40.1	497	1,386	776	19/10/2019	CH Palmar	40.9	124	3,076	1,600	16/11/2019	CH Palmar	40.3	1,372	2,819	1,323
22/09/2019	CH Palmar	40.1	642	1,404	776	20/10/2019	CH Palmar	40.7	1,121	2,083	1,732	17/11/2019	CH Palmar	40.2	1,285	1,908	847
23/09/2019	CH Palmar	40	734	1,168	669	21/10/2019	CH Palmar	40.4	1,293	1,447	1,580	18/11/2019	CH Palmar	40.2	1,246	1,353	169
24/09/2019	CH Palmar	40	659	1,113	375	22/10/2019	CH Palmar	40.2	1,023	1,932	1,565	19/11/2019	CH Palmar	40.1	1,210	917	0
25/09/2019	CH Palmar	40.1	594	383	0	23/10/2019	CH Palmar	40.3	753	2,665	1,562	20/11/2019	CH Palmar	40	1,221	870	0
26/09/2019	CH Palmar	40.1	756	800	0	24/10/2019	CH Palmar	40.3	1,213	3,004	1,567	21/11/2019	CH Palmar	39.8	1,240	830	0
27/09/2019	CH Palmar	40	374	174	0	25/10/2019	CH Palmar	40.4	1,008	2,892	1,730	22/11/2019	CH Palmar	39.7	1,268	777	0
28/09/2019	CH Palmar	40	277	356	0	26/10/2019	CH Palmar	40.3	1,412	2,844	1,569	23/11/2019	CH Palmar	39.7	739	768	0
29/09/2019	CH Palmar	40	217	75	0	27/10/2019	CH Palmar	40.3	1,407	2,781	1,567	24/11/2019	CH Palmar	39.7	794	638	0
30/09/2019	CH Palmar	40	223	278	0	28/10/2019	CH Palmar	40.2	1,408	2,733	1,369	25/11/2019	CH Palmar	39.6	684	598	0
01/10/2019	CH Palmar	40.1	454	907	0	29/10/2019	CH Palmar	40.3	1,083	2,700	1,429	26/11/2019	CH Palmar	39.6	862	671	0
02/10/2019	CH Palmar	40.2	1,107	2,100	678	30/10/2019	CH Palmar	40.1	1,417	2,282	1,545	27/11/2019	CH Palmar	39.5	852	592	0
03/10/2019	CH Palmar	40.2	737	2,288	1,561	31/10/2019	CH Palmar	40.1	1,348	2,631	1,164	28/11/2019	CH Palmar	39.5	762	859	0
04/10/2019	CH Palmar	40.2	992	2,302	1,319	01/11/2019	CH Palmar	40.2	1,356	2,750	1,167	29/11/2019	CH Palmar	39.4	805	602	0
05/10/2019	CH Palmar	40.3	932	2,754	1,403	02/11/2019	CH Palmar	40.3	1,355	2,891	1,216	30/11/2019	CH Palmar	39.4	687	622	0
06/10/2019	CH Palmar	40.3	902	3,032	2,069	03/11/2019	CH Palmar	40.3	1,396	3,063	1,567	01/12/2019	CH Palmar	39.4	533	476	0
07/10/2019	CH Palmar	40.4	984	3,451	2,117	04/11/2019	CH Palmar	40.2	1,399	2,888	1,563	02/12/2019	CH Palmar	39.3	743	641	0

**Tabla 24: Operación de Palmar del 03/12/2019 al 31/12/2019**

Fecha	Descripción	Cota	Turbinado	Aporte	Vertido
03/12/2019	CH Palmar	39.2	897	644	0
04/12/2019	CH Palmar	39.2	862	678	0
05/12/2019	CH Palmar	39.2	333	495	0
06/12/2019	CH Palmar	39.4	134	714	0
07/12/2019	CH Palmar	39.5	125	555	0
08/12/2019	CH Palmar	39.5	188	259	0
09/12/2019	CH Palmar	39.5	712	714	0
10/12/2019	CH Palmar	39.4	844	487	0
11/12/2019	CH Palmar	39.4	859	837	0
12/12/2019	CH Palmar	39.3	881	628	0
13/12/2019	CH Palmar	39.2	821	660	0
14/12/2019	CH Palmar	39.2	602	569	0
15/12/2019	CH Palmar	39.3	554	0	0
16/12/2019	CH Palmar	39.2	845	592	0
17/12/2019	CH Palmar	39.1	948	695	0
18/12/2019	CH Palmar	39.1	663	570	0
19/12/2019	CH Palmar	39	917	663	0
20/12/2019	CH Palmar	38.9	818	668	0
21/12/2019	CH Palmar	38.9	174	266	0
22/12/2019	CH Palmar	38.9	283	51	0
23/12/2019	CH Palmar	38.8	931	722	0
24/12/2019	CH Palmar	34.7	1,552	2,184	0
25/12/2019	CH Palmar	38.8	153	452	0
26/12/2019	CH Palmar	38.8	670	472	0
27/12/2019	CH Palmar	38.7	839	780	0
28/12/2019	CH Palmar	38.7	791	640	0
29/12/2019	CH Palmar	38.6	888	0	0
30/12/2019	CH Palmar	38.6	1,137	962	0
31/12/2019	CH Palmar	38.5	783	666	0





## INDICE

1.	Resumen y resultados destacados.....	2
2.	Potencia instalada en el Sistema Interconectado Nacional (SIN). .....	3
3.	Demanda de energía eléctrica .....	6
4.	Picos de Potencia .....	10
5.	Abastecimiento de la demanda .....	12
	Abastecimiento de la demanda anual por fuente .....	12
6.	Comercialización de la generación nacional en el MMEE.....	13
7.	Intercambios Internacionales .....	16
8.	Generación Hidroeléctrica .....	18
9.	Generación Térmica .....	19
10.	Generación Renovable No Tradicional.....	20
11.	ANEXO I : EVOLUCIÓN DEL PRECIO SPOT 2019.....	21
12.	ANEXO II : OPERACIÓN DE LAS CENTRALES HIDROELECTRICAS.....	22
	I. Operación Salto Grande.....	22
	II. Operación Rincon del Bonete .....	26
	III. Operación Palmar .....	30

## INDICE DE GRAFICOS

Gráfico 1: Red Nacional de Transmisión .....	5
Gráfico 2: Demanda Media Semanal .....	6
Gráfico 3 : Producto Bruto y demanda de energía eléctrica.....	7
Gráfico 4: Demanda Neta Anual de Energía Eléctrica.....	8
Gráfico 5: Variación interanual de la demanda .....	9
Gráfico 6: Evolución de las Potencias Máxima y Mínima promedios semanales .....	10
Gráfico 7: Evolución de la Potencia Máxima.....	11
Gráfico 8: Participación de la generación por fuente en la generación total del S.I.N.....	12
Gráfico 9: Intercambios Internacionales 2011 – 2019 .....	16
Gráfico 10: Intercambios Mensuales por destino u origen años 2018 y 2019 .....	17
Gráfico 11: Energía hidráulica total del SIN año 2019 .....	18



Gráfico 12: Generación Térmica 2019 .....	19
Gráfico 13: Generación Renovable No Tradicional 2019 .....	20
Gráfico 14: Promedio semanal del Precio Spot año 2019 .....	21

## **INDICE DE TABLAS**

Tabla 1: Potencia instalada por los Agentes del MMEE.....	3
Tabla 2: Potencia instalada de Agentes del MMEE por fuente.....	4
Tabla 3: Temperaturas máxima, mínima y Energía.....	6
Tabla 4: Potencia máxima y mínima año 2019 .....	10
Tabla 5: Participación por fuente en la generación total del S.I.N. ....	13
Tabla 6: Energía comercializada en el MMEE .....	14
Tabla 7: Energía comercializada en el MCT (MWh) .....	15
Tabla 8: Operación de Salto Grande del 01/01/2019 al 13/03/2019 .....	22
Tabla 9: Operación de Salto Grande del 14/03/2019 al 24/05/2019 .....	23
Tabla 10: Operación de Salto Grande del 25/05/2019 al 04/08/2019 .....	23
Tabla 11: Operación de Salto Grande del 05/08/2019 al 15/10/2019 .....	24
Tabla 12: Operación de Salto Grande del 16/10/2019 al 26/12/2019 .....	24
Tabla 13: Operación de Salto Grande del 27/12/2019 al 31/12/2019 .....	25
Tabla 14: Operación de R. del Bonete del 01/01/2019 al 13/03/2019.....	26
Tabla 15: Operación de R. del Bonete del 14/03/2019 al 24/05/2019.....	27
Tabla 16: Operación de R. del Bonete del 25/05/2019 al 04/08/2019.....	27
Tabla 17: Operación de R. del Bonete del 05/08/2019 al 15/10/2019.....	28
Tabla 18: Operación de R. del Bonete del 16/10/2019 al 26/12/2019.....	28
Tabla 19: Operación de R. del Bonete del 27/12/2019 al 31/12/2019.....	29
Tabla 20: Operación de Palmar del 01/01/2019 al 25/03/2019.....	30
Tabla 21: Operación de Palmar del 26/03/2019 al 17/06/2019.....	31
Tabla 22: Operación de Palmar del 18/06/2019 al 09/09/2019.....	31
Tabla 23: Operación de Palmar del 10/09/2019 al 02/12/2019.....	32
Tabla 24: Operación de Palmar del 03/12/2019 al 31/12/2019.....	32